



Nottingham University
Business School

UK | CHINA | MALAYSIA

理学硕士课程

AACSB

Business
Education
Alliance
Member



ASSOCIATION
OF
AMBA
ACCREDITED

EFMD
EQUIS
ACCREDITED

目录

诺丁汉生活	2
为何要在我们这里学习？	4
职业和专业发展	10
资助	12
我们的课程	13
相关课程	22
国际校区	24
入学要求	26
申请	27

充满开拓精神的城市

诺丁汉是非常适宜工作和学习的城市。作为世界一流的诺丁汉大学所在地, 诺丁汉是一个文化多元、繁荣发展的城市, 这个城市具有强烈的社区意识。

禧年 (Jubilee) 校区和大学公园 (University Park) 校区均毗邻诺丁汉市中心。诺丁汉市是东米德兰商业和文化之都。诺丁汉是多家重要雇主机构的所在地, 其中包括沃尔格林博姿联合公司、益博睿、第一资本、意昂集团和英国税务局。

许多大型蓝筹公司和著名机构在诺丁汉及其周边都设有办事处。诺丁汉大学商学院与其中许多公司有着密切联系, 其中包括附近位于德比的罗尔斯罗伊斯。这座城市被评为英国最适宜工作城市前3名, 其创意园区 (Creative Quarter) 是一个蓬勃发展的创业企业中心, 促进了诺丁汉的成长。

音乐爱好者可以去世界著名的摇滚城 (Rock City) 或Motorpoint体育馆 (Motorpoint Arena) 欣赏演出, 或者在某处较小的演出场地感受更为亲密的现场表演。如果您喜欢购物, 在我们的大型购物中心有独立精品店、古着店和高街品牌。诺丁汉也是餐饮胜地, 连锁咖啡馆、独立咖啡馆、各种餐馆和熟食店应有尽有。这里还提供世界一流的体育设施, 如特伦特桥板球场和国家水上运动中心。

诺丁汉是有着悠久历史的古老城市——您可以亲身探寻的古老洞穴, 轻松步行穿过沃尔顿公园 (Wollaton Park), 或者参观庄严的伊丽莎白女王大厅 (Elizabethan Hall)。诺丁汉郡的著名景点包括罗宾汉舍伍德森林 (Robin Hood's Sherwood Forest) 和历史悠久的Goose Fair游乐嘉年华 (每年十月举办)。



诺丁汉交通连接便利, 能方便地前往英国和世界各地



出行时间

这里交通便捷。诺丁汉离伦敦不到两个小时车程, 至首都伦敦和国内其他地方都有便捷的交通连接。

东米兰德机场是英国发展最快的机场之一, 离市中心仅 40 分钟路程, 巴士 24 小时往返机场。

伯明翰国际机场离诺丁汉大学车程不足一小时。

诺丁汉到英国各主要城市有班次频繁的铁路服务, 包括到伦敦每30分钟一班火车。欧洲之星直通伦敦圣潘克拉斯国际火车站, 只需短短几个小时, 您便可到达巴黎或布鲁塞尔。



被评为英国最佳、最安全夜生活城市之一, 荣获八项紫旗奖

全球大学
排名百强

2019年QS世界大学排名



为何要在我们这里学习？

诺丁汉大学

在诺丁汉大学, 我们以旨在攻克全球挑战性问题研究为主导, 提供卓越的教学。

我们被《2019年泰晤士报及星期日泰晤士报优秀大学指南》 评为“年度国际及体育大学”，且一直跻身 QS 世界大学 100 强名录。

诺丁汉大学的许多科研成果都具有深远的社会、经济和文化意义。最新的“科研卓越框架”将我们的研究实力排在英国第 8 位。我们先进的设施、领先的学术实力及与行业建立的密切关系为学生的发展提供良好的机会。

学院会为研究生提供学术及生活上的支持。我们经验丰富的教职人员随时为学生提供帮助和建议，帮助他们解决从课程到财务、福利和职业规划的各种问题。

完成学业后，您将成为诺丁汉大学全球各地 280,000 多名校友之一。您将受邀参加各种校友专属活动，且可终生享受我们的“职业与就业服务”团队的服务。

杰出的教学

2017年教学卓越框架 (TEF)；
罗素集团旗下八所荣获TEF
金奖的大学之一（该奖项衡量
本科教学品质）



诺丁汉大学商学院

诺丁汉大学商学院位于屡获殊荣的禧年校区, 我们提供英国最现代化、最美的学习环境之一。

我们在诺丁汉、中国和马来西亚的商学院均得到欧洲管理发展基金会的EQUIS认证和工商管理硕士协会认证（两者均是世界领先的商学院认证机构）。

我们是金融和管理教育领域的国际领导者，是创业、创新和可持续发展研究的先驱。

在最新的研究卓越框架中，我们的研究实力在英国排名第6名，反映了我们研究的质量和影响力。



46,000名
各校区学生总人数

97%
我们的研究受到国际
认可的比例
2014年《研究卓越框架》



我们的学术人员均是各自领域领先的研究者，我们的教学由他们出色的研究支撑。我们拥有来自150多个国家的学生和员工，提供独一无二的国际经验，同时有机会与全球同行建立宝贵的业务关系。



鼓舞人心的研究
组合, 价值超过
7.99亿英镑



发掘您的潜力

我们可以帮助您掌握在工业、商业和公共部门担任高级职位所需的技能，同时为博士研究提供坚实的基础。

创新课程

商学院提供众多理学硕士课程可供选择。我们的学术人员均是各自领域领先的研究者，我们的教学由他们出色的研究支撑。我们提供独一无二的国际经验，有机会与全球同行建立宝贵的业务关系。

全球连接

在诺丁汉大学，您将获得国际视野。我们以课堂上的国际多元化感到自豪，目前有来自近50个国家的学生学习我们的硕士课程，确保您能学习到不同的观点。

商业与管理理学硕士学生也有机会在诺丁汉大学的马来西亚校区学习。

以研究为主导的教学

根据最新的科研卓越框架，诺丁汉大学商学院的研究实力排名英国第6位。您将由学术和行业专家在小型、多元化的课堂上进行教学。

银行与金融创新全球中心（GCBFI）是金融服务、风险和保险领域领先的教学和研究中心，其教职员工教授银行和金融理学硕士课程。

海顿·格林创新与创业研究所（HGI）是诺丁汉大学在企业和创业技能发展领域的卓越中心，并且在该领域是欧洲领先的中心之一。创业与创新管理理学硕士是HGI的旗舰课程，无论您的背景如何，该课程都将为您提供提升创业技能的机会。

优越的位置

禧年校区于1999年由女王陛下宣布启用，因其创新建筑和环保技术而备受赞赏。禧年校区位于诺丁汉市中心附近的前工业园区，拥有无可挑剔的绿色特质，是可持续发展的领导者。这里与大学公园校区相隔一英里，可乘坐我们的免费校车轻松到达。

禧年校区占地65亩，包括全球参与办公室所在的杨福家大楼、运动中心、配套设施大楼（这里有餐厅和多信仰中心），还有由Ken Shuttleworth（设计伦敦地标建筑——瑞士再保险总部大楼的建筑师）设计的建筑方案，包括创新园区、航空航天技术中心、能源技术大楼和英国最高的独立式公共艺术作品“**Aspire**”。

世界级的设施

禧年校区的设施包括商学院图书馆、学生服务中心、学习室、电脑实验室、餐馆、咖啡馆、学生会商店、英语语言教育中心以及财务和商业数据系统（彭博、Datastream、Bankscope和金融时报）。

围绕学生建立的支持网络

我们提供一个涵盖学术支持、资金建议、健康和咨询等在内的服务网络。如需了解更多信息，请访问 nottingham.ac.uk/student-services 我们为国际学生提供一系列额外的支持服务。如需了解更多信息，请访问：nottingham.ac.uk/international

商学院位于突破创新的禧年校区，该校区曾荣获环境友好设计奖项。为何不来一场虚拟之旅？

 nottingham.ac.uk/virtualnottingham



为何要在我们这里学习？

全球校友网络

超过19,000位商学院校友让您与一个强大的全球业务联系网络建立联系。

校友经常以嘉宾演讲人身份访问学校，并充当潜在学生的导师和顾问。其他人则在他们的公司或机构提供工作体验和毕业论文项目。

在做出申请学位课程和接受商学院录取的决定时，我们的校友网络可以给您提供有益的参考。我们可以让您联系校友，他们会与您交流在诺丁汉的经历，并将给您解答任何关于在诺丁汉学习生活的问题。

→ “商学院为我提供了令人难以置信的机会，为我提供全额奖学金，资助我学习理学硕士课程。如此好的学习机会，而不用担心我的学费，这不仅改变一生，也非常令人受到鼓舞和激励。如果没有财政资助，我不可能有机会在英国顶尖的商学院学习。”

保加利亚管理学理学硕士 Elitsa Nacheva
埃森哲金融服务行业管理咨询师



塑造更美好的世界

在创业与创新管理学理学硕士毕业之后，**Scott Rosenberg**推出了一款创新应用程序，帮助家庭照顾阿尔茨海默症患者。这款**Javoo**应用程序为家庭成员提供专属的私人社交网络，让他们能更轻松地生活。**Scott**的**Javoo**应用程序获得了大学生企业奖，并入围了研究生独创奖候选的前十名，该奖项为进一步开发该应用程序提供了资金。**Scott**和**Javoo**团队正在与**MindTech**合作，该公司是心理健康研究所的一部分。



商业联系

我们为您提供多种与企业代表会面并联络的方式，让您能够获得实践经验，并将商业理论付诸实践。

商业经验

商学院与一系列实习计划、社区参与行动和组织密切合作，让您最大限度地获得经验和参与商业实践。

我们与英国国际贸易部合作开展他们的研究生国际商务计划。这有助于将本地企业与能够提供当地语言技能和所在国知识的学生建立联系，以支持海外市场的进入和发展。

诺丁汉大学研究生院提供适合您学业的当地企业短期兼职机会。**Unitemps**是大学的招聘机构，提供兼职工作机会。合格的学生可以申请校内外的临时和兼职工作。

演讲者系列

顶尖商务人士通过我们的商业领导者系列与学生分享他们的专业知识和经验。我们开展各领域专家的演讲活动，包括：

- 著名时装设计师**Paul Smith**爵士
- 国际航空集团首席执行官**Willie Walsh**
- 捷豹路虎采购总监**Rob Johnson**
- Sky集团首席运营官兼首席财务官**Andrew Griffith**
- Demica首席商务官**Maurice Benisty**（如图）
- 孟买证券交易所董事总经理兼首席执行官**Ashish Kumar Chauhan**

从事金融相关工作的专家也通过财经智库系列介绍各种最新课题。

演讲嘉宾经常参与我们的课程，我们还进行实地考察，之前拜访的公司包括沃尔格林博姿联合公司、JCB和彭博。这些活动将为您提供案例研究和实践洞见，了解您的学习内容如何与他们的业务相联系。

毕业论文项目

您可将毕业论文研究的重点放在企业面临的特定问题或挑战上。我们提供支持，帮助您研究这个选题，并帮助您发现和获得适当的项目。

志愿活动

您可将毕业论文研究的重点放在企业面临的特定问题或挑战上。我们提供支持，帮助您研究这个选题，并帮助您发现和获得适当的项目。您将有机会通过商学院、大学社区参与项目和学生会参与各种志愿服务。



86%的
诺丁汉大学商学院理学硕士
毕业生在毕业六个月内找到
工作、自雇或继续深造*

加快您的职业生涯发展

通过结合您的学术研究和我们提供的职业发展支持, 您
将能够在接下来的职业生涯中脱颖而出。

您的事业，您的方式

我们的内部研究生就业团队提供专家建议和指导，以便您可以对职业发展道路作出明智的决定。

一旦您接受商学院的录取，我们就可以开始与您一道，支持您的职业规划需求。您可以参加课前职业讨论，并通过职业领袖（Career Leader）这一在线评估工具，利用远程在线支持帮助您在开始课程学习之前评估自己的商业兴趣和动机。

课程期间, 我们为您提供下列机会:

- 我们的加速职业领袖计划（Accelerated Career Leaders Programme），这是我们理学硕士课程不可或缺的一部分
- 有经验的专业人士提供技能开发课程
- 独家职业活动、交流机会以及各种工作经验选择，如短期项目和兼职工作
- 一对一职业规划、申请、选拔过程和专业技能专家指导
- 使用在线资源和校友网络，确保您能够获得关于在全球各国工作的信息
- 职位提醒，让您了解最新的就业机会
- 心理测量评估，以提高您的自我意识，并洞悉招聘过程中使用的各种测试
- 法律专家传授移民知识，帮助国际学生了解在英国工作的最新规定

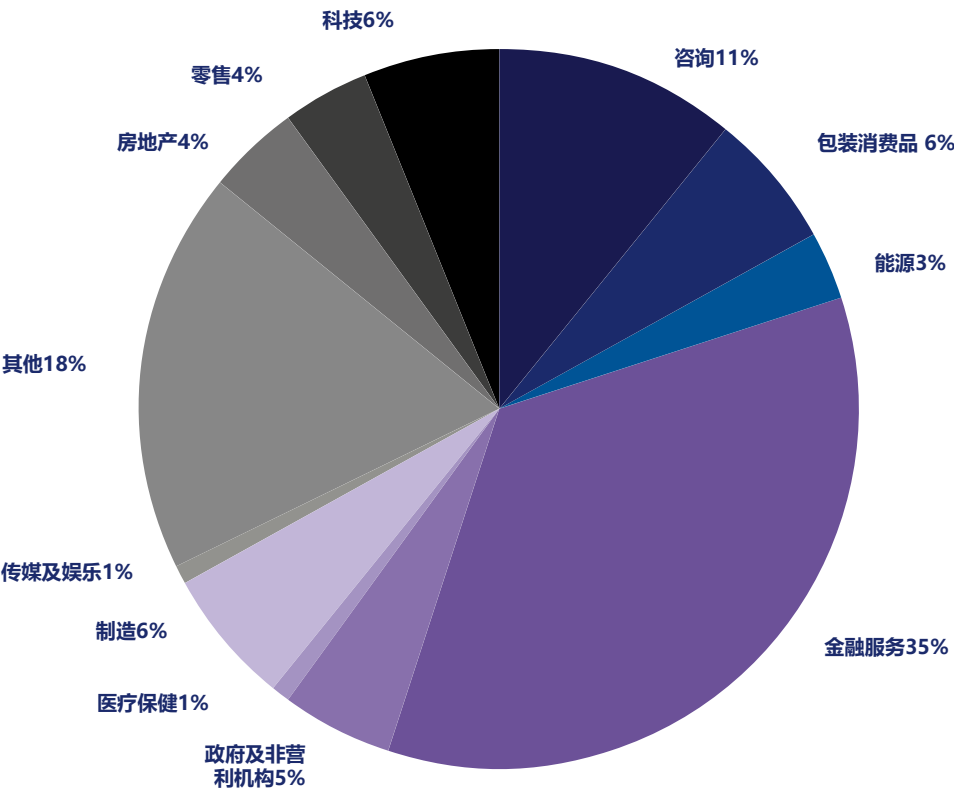
我们的支持不止于此。作为校友，我们将与您保持联系，跟踪您的职业发展，而且您仍可使用我们的许多服务。

* 2016/17年度诺丁汉大学商学院全日制理学硕士毕业生的已知去向。

从这里开始, 未来由您决定

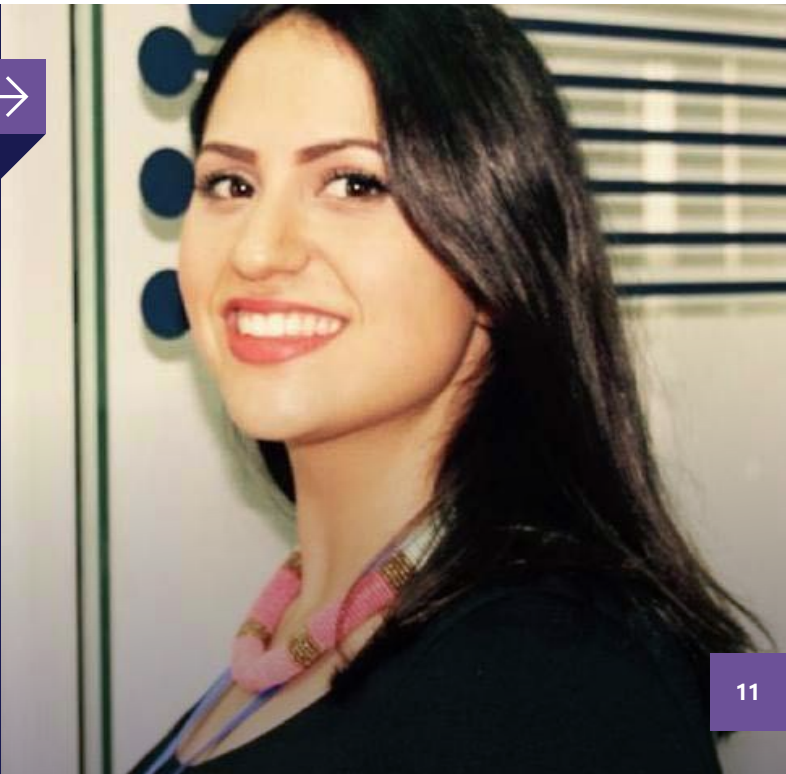
近年毕业生在管理咨询、投资银行、金融服务、公共关系、运营管理、企业责任、可持续发展和营销等广泛领域开展他们的职业生涯。自雇和深造学习也是受欢迎的选择。

近年毕业生去向包括：
中国银行、巴克莱、中国光大银行、戴尔、德勤、爱立信、安永、汇丰银行、毕马威、雀巢、宝洁公司、普华永道、劳斯莱斯、法国兴业银行、大众汽车、联合国



“从第一天起，我就感觉到这段旅程将充满激动人心的经历。我知道，无论走到哪里我都会带上这些经历，它们会为我提供必要的技能，让我在自己想要追求的任何职业中都能取得成功。”

创业、创新和管理理学硕士
Rawan Abu Ishira（巴勒斯坦）



学习资助

诺丁汉大学商学院为理学硕士学生提供大量奖学金资助。

我们的奖学金根据学术成绩颁发，金额占总学费的20%-100%不等。

卓越学术和体育表现

如果您的本科学习已经取得或预期将取得非常出色的成绩，那么我们将考虑向您颁发商学院院长优秀奖学金。如果成功获奖，将被授予75%或100%的奖学金。另外，我们为那些希望进修理学硕士的体育精英提供奖学金。

在发放录取时您将自动被考虑是否能获得奖学金，不需要单独的申请流程。但您必须在**2020年7月31日（周五）之前递交理学硕士课程申请**才有可能被考虑授予奖学金。如需了解更多信息，请访问 nottingham.ac.uk/business/msc/scholarships

校友奖学金

英国、欧盟和国际校友自动获得申请奖学金资格。该奖学金可用于支付理学硕士课程的学费，并将在收到我们的录取通知后立即颁发。

国际奖学金

诺丁汉大学提供一系列针对特定国家或地区的国际奖学金。如需了解更多信息，请访问 nottingham.ac.uk/go/masters-scholarships

国际学生指南

有关英国生活费用、如何管理预算、如何开设英国银行账户的指导，以及关于获资助学生的信息，请访问 nottingham.ac.uk/go/international-finance

认证课程

多门理学硕士课程获得专业机构认证。这让您在获得您的研究生学位的同时有机会获得额外资质。

金融和投资理学硕士

已获得特许金融分析师协会认证



由特许人事与发展学会认证的人力资源管理和组织理学硕士，为您提供高级文凭免修



银行和金融理学硕士

拥有特许银行家学会卓越中心认证，此认证是银行专业人士的黄金标准



Centre of Excellence

营销理学硕士

由特许市场营销学会认证，您将获得学位和专业资格，这将让您获得竞争优势



Graduate Gateway

风险管理理学硕士

课程获得世界领先的保险和金融服务专业机构——特许保险学会认证



会计

会计和金融理学硕士

本专业课程的设计旨在以会计原理的理论和应用为基础, 进一步拓展您现有的会计与财务知识。

如果您在本科阶段学习了商业相关课程, 并且希望把财务会计作为明确的职业道路, 这个专业将适合您。

通过参与该领域的当前的讨论, 您将同时有机会丰富和扩大您对会计和财务领域重要课题的理解和认识。

您将在两个学期中学习五门核心课程, 并在夏季完成论文。选修课程允许您根据自身兴趣和职业规划量身定制您的学位。

金融

金融和投资理学硕士

此课程中, 您将向英国最大的金融专家团体之一学习, 为您带来行业中最新的知识和技术。

课程将为您打下现代金融和投资领域的坚实基础, 为您今后在投资银行和财务管理领域就业, 或在相关研究生课程进一步深造做好准备。

您将在两个学期中学习多门课程模块, 并在夏季完成毕业论文。教学组合包括五门核心课程模块, 以及两门选修课程模块, 选择丰富多样, 包括企业融资、资本市场、金融证券估值等主题。您还将在金融研究方法领域打下全面的基础, 并有机会学习行为金融学。

本课程具有明确的定量关注重点, 包括理论概念及其应用。您将受益于实时访问彭博终端, 您将学习利用数据分析金融工具, 并利用其帮助做出有效决策。



银行

银行和金融理学硕士

商学院是世界银行教育的领先者, 我们的研究已被特许银行家学会授予卓越中心地位。

本课程旨在为您带来金融领域关于银行、金融市场和风险的最新知识。行业领先的专家将参与您的学习, 分享他们在金融世界积累的经验。

本课程适合那些希望在国际银行金融市场部门从事高级管理职务的人士。

课程能帮助您提升分析金融机构和工具、市场、消费者需求和竞争的技能。您将在银行、政策、经济学和风险管理及相关领域的最新理念和技术方面建立概念和理论基础。

该专业还将为您介绍一系列实证技术, 使您能够分析行业动态、创新对业绩的影响、以及监管和政策干预对企业在银行业务和金融方面的影响。您将学习的课程考虑银行和金融的国际层面, 撰写毕业论文时您将能选择对特定国家进行分析。



银行与金融创新全球中心

该课程由银行和金融创新全球中心的工作人员教授, 他们是风险研究和思想领导领域的世界领导者。他们与业界同仁密切合作, 并就重要政策制定向政府提出建议。该中心是商学院的一个包容合作的研究小组, 作为一名理学研究生, 您将能够获得中心的资源和领先的国际研究机会。了解更多信息请访问 nottingham.ac.uk/business/businesscentres/gcbfi

创业与创新

您的创业技能是否已足够成熟, 能创立自己的新企业或为现有企业增加价值?

在海顿·格林创新与创业研究所 (HGI) 的带领下, 我们的创业课程将帮助您发展创新和创业的方法, 使您的思维具有创造性优势。

创业和创新管理学理学硕士

本课程针对希望以创业精神投入工作的人而设计, 无论您是在自己的公司、家族企业、中小企业、大型跨国企业工作, 还是作为商业顾问或分析师开展工作。

HGI的课程展示了我们将理论与实践相结合的创业创新教育方法。在这一年中, 您将接触到充满热情的学者、企业家和其他从业人员, 他们将指导您的学习之旅。

此理学硕士课程鼓励您在创业创新模块的思维过程中进行创造性思考。您还将通过一个为正在增长的企业提供的现场咨询项目来运用您需要发展的知识和技能, 最终将您对各类新机遇的想法传递至该业务。

这个创业项目经常被人称为课程的亮点。通过这一课程, 您将学习启动创业公司、现实环境中的企业家精神和领先企业家成长等课程模块中的核心主题。夏季学期可制定自己的商业计划, 或撰写关于创业主题的毕业论文。

作为HGI的成员, 您将加入一个活跃的企业家生态系统, 该系统致力于支持您实现自己的追求, 不论您的职业抱负是什么。

跨学科课程

诺丁汉大学有一系列跨学科创业课程, 由商学院与其他学院和部门合作管理。

这些课程提供了提升雇主所需的商业和创业技能的绝佳机会。当中包括开拓机遇、为组织带来创新和创造性工作的能力, 同时积累核心学科的专业知识。

- **应用生物制药生物技术和创业理学硕士**课程帮助您掌握科学研究技能及将科学发现转化为发明和商业产品所需的业务知识
- **沟通和创业理学硕士**提供振奋人心的机会, 研究创业和商业背景中的沟通
- **文化产业和创业理学硕士**课程旨在为您提供对文化研究及其原则和实践的重要认识, 以及探索多种创意企业发展模式的技能
- **电气电子工程和创业理学硕士**课程帮助您获取电气工程新技术开发和商业化技能
- **可持续发展能源和创业理学硕士**旨在为您提供可再生能源技术和业务领域的高级技能

海顿·格林创新与创业研究所 (HGI)

HGI拥有英国最悠久的创业教育传统之一。该中心是大学的企业创业技能发展、创新和理解商业化研究的中心。诺丁汉是英格兰四大大学企业园区之一。在这些园区, 大学和企业共同合作, 推动当地的增长和创新。如需了解更多信息, 请访问 nottingham.ac.uk/enterprise



商业和管理

我们的课程组合适合来自不同背景的本科毕业生。

如果您在本科生阶段学习过管理课程，您可以通过商业和管理理学硕士课程进一步发展您的技能。如果您以前只有很少或没有管理或人力资源管理经验，那么国际商务理学硕士、管理理学硕士或人力资源管理 and 组织理学硕士可能是您的正确选择。

这些课程为您提供向专家学习的机会，学习的科目包括组织行为、人力资源管理、战略、经济学、市场营销、创业、会计和金融等。

商业和管理理学硕士

在这个课程中，管理作为现代组织中一个充满活力且重要的业务专长领域，得到生动呈现。

我们的教学集中于管理科学的最新思想和原则，并以此为基础。我们与知名组织和行业合作，确保教学与雇主保持相关度。

本课程十分灵活，根据您的需求和职业兴趣量身定制，发展任何您已有的商业和管理方面的相关经验。

“我培养了在商业和管理相关情境中进行批判性思维和解决问题的能力。课程学习期间，我有机会成为诺丁汉咨询挑战项目的一员，该项目让我对项目管理有了更深入的了解。课程也增强了我应对挑战性业务需求的信心。”

商业和管理理学硕士
Karen Amissah（加纳）

课程在广泛的商业和管理学科方面提供有理论基础的关键概念和实践发展介绍。

您的课程将涵盖企业财务战略、管理经济学、人员和组织管理，以及管理的行为和人力资源层面。本课程旨在通过小组项目和研究论文，促进商业和管理关键技能的培养。

近年来的毕业生已在大型英国及国际商业和管理咨询公司开始职业生涯。

全球管理理学硕士

我们正计划为寻求全球商业生涯的高潜力学生开设这一全日制课程。

它将发展管理主要学科的基础和实用知识，以及个人发展的关键技能。学生主要在我们的英国校区学习，同时也包括在中国宁波校区一个学期，和马来西亚校区的两周学习。

该项目将提供：

- 全球学生体验
- 关注当代商业环境下的就业能力
- 每个模块都考量伦理和可持续发展的整合

更多信息请访问诺丁汉大学的网站：
nottingham.ac.uk/business/programmes/msc

人力资源管理和组织机构理学硕士

如果您没有太多的人力资源管理知识或经验，但认同获取关于招聘、激励、留住和培养人才方面的知识的重要性，那么，这个CIPD认证课程将十分适合您。

如果您希望获得在私营、公共或非营利部门管理雇佣关系的高级职位，并希望让自己的企业所雇用的人员发挥最大效能，这个课程将能够使您从中获益。

您将更深入了解如何配置适当的人员技能和能力组合的重要性、领导力的重要性和作用、变革管理、人才发展与保留、在多元文化和全球背景下管理人员所面临的挑战，以及战略性人力资源管理。

本课程的两个主要特点是其多学科性质，以及理论与实践参与当代辩论。您将有机会向世界一流的专家学习，参与具有互动性的讲座、研讨会、案例分析和博客。您还将参与严谨的研究，并向从业人员学习，将理论应用于您在工作中将遇到的实际组织环境当中。



管理理学硕士

本课程将通过创新和变革来帮助您塑造领导和管理技能。为您提供创造性思考，以及将新习得的知识付诸实践的机会。这将有助于您在多个领域的领导层面从事管理职务。

我们鼓励您进行团队合作，而且将由教员和身为各领域领导者的客座演讲嘉宾授课。本课程将对您提出挑战，并激励您对管理的关键学科进行不同的思考。

课程包括战略与领导力、商业经济学、会计学原理和人力管理等核心模块，并允许您根据自己的要求选择选修课来定制课程。教学包括讲座、案例研究、研讨会、个人项目和小组项目。

国际商务理学硕士

您将集中学习国际商务的主要方面，如会计原理、商业经济学、人事管理和国际市场营销的要点。您将真正深入分析不断变化的国际商业环境和战略。

您将能够选择报读不同课程模块来定制学习，从而能够专注于自己的职业抱负。此外，您将奠定严谨的研究方法基础，并完成毕业论文，这使您能够利用所获得的知识 and 理解，并将其作为职业生涯的跳板。

任教老师均因为优秀的研究（特别是新兴市场研究）而享有国际声誉。并且还有成功企业家担任客座讲师，他们拥有在充满挑战的政治、经济和文化环境中开展业务的国际经验。讲座、案例研究和小组合作等各种方法的结合将提升您的学习体验。

可持续发展商业理学硕士

本课程让您参与到组织机构的研究，以及这些组织的管理和他们所处的不断变化的国际外部环境。

研究商业可持续性从未像现在如此重要，世界各地的商业领袖都在寻找解决威胁他们未来的经济、社会和环境挑战的方法。

在这门课程中，您将获得一系列可持续发展过程的理论和实践基础，以及围绕这些过程的关键问题。同时您也将获得在组织内发起和管理积极变革的能力，并解决道德困境、企业社会责任和可持续性问题。

您将学习可持续发展基础和负责任企业战略的模块，并从一系列可选模块中进行选择，以符合您的兴趣，如商业道德、全球化、商业和发展，或开展创业。



市场营销

市场营销理学硕士

本课程将提升您对消费者行为和消费、营销管理、战略、分析和关键营销的重要领域的理解。

您将能够从多种营销课程中做出选择，定制您的学习，并将在专门的课程中学习市场营销研究方法。

本课程由特许市场营销协会（CIM）认证，该协会是领先全球的营销人员专业机构。我们在提供理学硕士课程的同时，还为学生提供攻读CIM专业市场营销文凭的机会，无需额外费用。这意味着您将在毕业时拥有两项国际认可的专业资质。

实际操作上，我们的教学专注并基于市场营销实践的最新思想和原则。我们与知名组织和行业合作，确保教学与雇主保持相关度。

毕业后，您可以选择继续CIM的学习，并在市场营销相关职位上获得适当的经验后，获取正式会员身份并成为特许营销师。



“这个课程让我经历了惊人的提升过程，并让我掌握了营销实践的基本理论、工具和技术。在排名靠前的大学学习促使我挑战自己从未想过能达到的极限。”

市场营销理学硕士
Dung Đoàn（越南）

国际旅游管理和市场营销理学硕士

本课程将帮助您掌握扎实的国际商业基础知识以及旅游业特定的管理和营销知识。

您不需要事先具备这些领域的知识，因为该课程内容将涵盖旅游和国际商业的理论、概念和技术。

本课程将帮助您了解影响全球市场的各种力量，以及旅游管理和营销中的消费者行为，同时帮助您了解行业面临的主要挑战，包括可持续性挑战。您还将能够提升重要的认知、解决问题、研究和团队工作技能。



分析

商业分析理学硕士

您是否想了解由国际专家领导的最先进教学设施如何将数据转化为业务洞见？您是否有兴趣使用真实数据库去了解分析，并提升您的职业技能和咨询技能？

这一最前沿的理学硕士课程由N-LAB与跨国公司合作开发，旨在提供企业所需求的技能组合。

除了学习利用大数据工具、数据科学技术和数据分析项目，您还将从事重要的行业参与当中获益。

N-LAB的合作伙伴遍布全世界，目前包括：

- 乐购
- 沃尔格林博姿联合公司
- IBM研究院
- 世界银行
- Tigo Mobile
- 英国国民保健署
- Dunnhumby
- 益普索

除了客座讲座之外，课程也将以真实的数据库为基础，提供有关企业所需技术和管理实际业务分析项目所需技能的亲身实践经验。

请注意，由于将大量使用实验室，本课程仅限招收30名学生，因此建议尽早申请。

N-LAB

分析课程由诺丁汉大学国际商业分析卓越中心N-LAB提供。N-LAB提供最先进的研究、数据可视化和教学设施。

教学专注于现实世界的问题，反映实验室的研究实力。得益于比尔及梅琳达·盖茨基金会、创新英国（Innovate UK）、工程与物理科学研究理事会、经济与社会研究委员会、国际发展部和牛顿基金会的资助，实验室现在已在全球各地开展项目。

在参与N-LAB课程的同时，您将成为我们研究大家庭的延伸，包括由教员和博士生组成的专家团队。N-LAB正在与全球合作伙伴公司携手重新开始设计，以满足对理论和实践具有深入分析知识和管理技能的毕业生不断增长的需求。如需了解更多信息，请访问 nottingham.ac.uk/n-lab

运营管理

如果您具有定性和定量技能，并希望从事运营管理工作，那么这些与运营管理密切相关的课程都将适合您。

相关课程研究解决企业、行业和公共部门管理问题的决策。课程着眼于用来解决组织机构难题的方法、模型和技巧。

这些课程将管理技巧与其所控制的技术相结合。课程将为您提供分析技能，以了解业务中运营管理挑战的复杂性，并培养您寻求潜在解决方案的创造性思维。

根据您所选择的课程，第一学期您学习决策支持的管理科学、运营管理以及供应链规划与管理这些课程。第二学期，您将能够在您所选择的课程中深入学习知识和发展技能，并且可以从各种选项中做出选择，专注于实现您的职业抱负。

工业工程与运营管理学硕士

信息系统和运营管理学硕士

物流和供应链管理理学硕士

供应链和运营管理学硕士

风险

风险管理理学硕士

此课程将帮助您建立对风险分析、风险与社会、企业风险、定量风险管理以及风险管理中对保险的战略使用的理解，并有助于增加您的相关知识。

您将学习研究方法，并完成有关风险管理的毕业论文。本课程为您提供确立成长为首席风险官的职业道路所需的全部技能和知识，其领域包括医疗保健、航空、法律、工程、石油和天然气、健康和保险以及安全。

本课程由世界顶尖的保险和金融服务专业机构——特许保险学会认证。此外，本课程的毕业生随后可申请成为风险管理协会会员。



“完成研究生课程让我掌握了宝贵的知识工具组合，可运用到我未来的职业生涯中。感谢我在诺丁汉大学商学院的整体学习经历和职业支持团队，我已入选欧洲一家大型防务和太空公司的毕业生计划。”

风险管理理学硕士
George Shearing（英国）



考虑报读 MBA课程？

无论您是期待实现职业发展或希望扩大专业人脉，诺丁汉大学商学院提供的经过AMBA认证的资质都可以帮助您实现自己的潜力。

通过与来自世界各地的MBA学生一起工作和学习，您将提升商业领域的国际视野，发现自己的领导风格，并开拓新的职业机会。

学术成绩优异和/或经验丰富的申请人可以从商学院的奖学金中获得高达30%–100%的学费。

MBA

我们的工商管理硕士（MBA）课程位列2018年《经济学人》MBA百强，可以一年全日制学习。它让您有机会学习与职业目标一致的专业，能向研究活跃型学术人员和行业专家学习，并与我们的全球校友网络建立联系。

申请人要求具有任何学科的二等一级学位（或国际同等学历），相关专业资质也可能被考虑。此外，我们通常期望您拥有至少3–5年的全职管理层工作经验，并优先考虑本科毕业后获得的经验。

EMBA

在提升技能的同时，我们的行政工商管理硕士（EMBA）课程您还可以通过灵活的学习方案平衡当前的工作和生活投入，将高级企业管理教育应用于您当前的角色。

我们的医疗保健EMBA获得NHS领导学院（NHS Leadership Academy）认可，旨在为您应对组织管理复杂医疗服务的挑战做好准备。

申请人要求具有任何学科的二等一级学位（或国际同等学历），相关专业资质也可予以考虑。此外，您应拥有至少5年的管理工作经历。



“您将与商学院建立真正的联系。不仅仅有同学，还有整个校友网络。”

英国EMBA学生Rachael Lamb



“学习是终生的旅程，我在此度过了美好的一年。课程由资深教授讲授，他们不仅向我们传授知识，还带来了愉快的学习经历。认识来自不同背景的学生，让这个过程更加充满魅力。与他们一起开展小组工作，帮助我学习如何与具有不同心态和个性的人合作。现在，我们的集体看起来像个家庭，我真的很喜欢他们！”

中国MBA学生WU Jiang

成为推动变革的领导力量

人们越来越认识到，解决环境和可持续发展问题需要将基础知识、实际问题解决技能和人际能力结合起来。

环境领导和管理理学硕士

本课程由地理学院牵头，旨在培养环境保护领导者，确保他们具备推动和指导组织内变革的能力，以应对我们当代面临的重大环境挑战。

如果您渴望成为能够为环境带来积极变化的领导者，这个课程便是理想的选择。本课程科学技能和人员管理技能并重，确保为您在可持续发展管理、环境咨询、绿色政策制定和环境创业领域提出实用的环境解决方案做好充分的准备。

您将能够：

- 接触工商商业的资深环境领袖
 - 专注于与您的职业抱负相一致的特定环境挑战领域，如气候风险、水资源、城市化或可持续生态系统
 - 获取理学硕士学位的同时，还可获得由英国领导管理学会颁发的5级证书
- 通常要求申请人在相关学科达到二等一级学位（或国际同等学历）。如要了解更多信息，请联系课程总监Chris Ives博士：chris.ives@nottingham.ac.uk



从心理学的角度观察

您是否希望在职业心理学、管理、咨询、人力资源或研究方面取得职业发展进步？

在医学院的帮助下，您可以提升相关技能，去设计和改进组织挑选、培养和管理人员的方式。

这三门课程让您有机会获得额外的欧洲测试用户（European Test User）资质（包括职业能力和个性测试）。

夏季学期，您将参加一个应用研究项目，这是一项可在全球任何地方开展的实践研究。

职业心理学理学硕士

该课程获得英国心理学会 (BPS) 认可，旨在帮助您积累选拔、培训、领导力、员工福祉和组织变革方面的知识。

如果您拥有心理学二等一级学位（或国际同等学历），符合研究生入读要求，则这个课程可能适合您。

您将达到职业心理学家专业实践的第一套要求，并通过研讨会和实践练习获得达到第二套要求所需的经验。近期的毕业生已在工业、咨询公司、研究和教学、公共服务、监狱服务以及NHS和英国国防部寻找到就业机会。



The British Psychological Society
Accredited

工作和组织心理学理学硕士

在课程期间，您将学习如何将心理学应用于工作场所，以提高组织和个人的表现。

如果您拥有心理学或相关科目（不需英国心理学会认可）的二等一级学位（或国际同等学历），则可报读本课。课程科目体现职业心理学理学硕士学位的要求。

潜在就业方向包括培训、选拔、人力资源领域，或从事咨询、研究和学术职业。

管理心理学理学硕士

本课程将使您能够设计或改进组织挑选、培养和管理人员的方式。

只有工作人员优秀，组织才能优秀，而工作人员的素质取决于如何管理和领导他们。本课程重点关注应用心理学对我们理解和实践战略管理和工作场所多样性的贡献。

如果您拥有心理学以外学科的二等一级学位（或国际同等学历），则本课程可以帮助您将心理学原理应用于实际的组织环境，无论是作为直线经理、人力资源经理还是咨询师。

远程学习

工作场所健康和福祉理学硕士

这个非全日制课程将帮助您积累相关知识，向组织建议有关改善员工健康和福祉的有效方法。

这是远程学习课程，可在世界上任何地方学习。您也可以密集地参加研讨会，在大学校区内学习。

如果您参与管理员工健康和福祉领域的当代问题，或者有这方面的抱负，那么这个课程可能是适合您的选择。例如，其可包括职业卫生、治疗、健康、安全、护理和人力资源。

更多信息请参见 nottingham.ac.uk/go/mscworkplacehealth



在中国或马来西亚学习

诺丁汉大学在中国和马来西亚设有校区, 为您提供攻读研究生学位以及体验在不同的国家生活和学习的机会。

所有课程都以英语授课, 并遵循与英国诺丁汉大学相同的教学评估标准, 因此请您放心, 您的学位将得到全球各地雇主和大学的认可。

三大校区的商学院均获得欧洲管理发展基金会的EQUIS认证。

这两个校区均为专门建造, 具有教学和IT设施, 宿舍、体育中心和食品店近在咫尺。

如何申请


国际学生可在我们的马来西亚校区申请非全日制和全日制课程, 也可在我们的中国校区申请全日制课程。您必须就自己想要学习的课程持有有效签证。应直接向您希望前往学习的校区提出申请。

我们所有校区的资质均得到同等认可。但是请注意, 在英国获得外部机构认可的课程在国际校园可能未以同样的方式获得认可。

商学院中国

中国诺丁汉大学商学院位于宁波。宁波是中国最具创业精神、最商业化的城市之一。

- 各理学硕士课程毕业生倍受行业领先的中国公司和国际企业青睐。
- 商业分析理学硕士
 - 创业和创新管理学理学硕士
 - 金融和投资理学硕士
 - 国际管理学理学硕士
 - 市场营销理学硕士
 - 专业会计理学硕士

 www.nottingham.edu.cn/en/business

商学院马来西亚

马来西亚诺丁汉大学商学院成立于2000年, 旨在提供独特的洞见, 助力亚洲商业的成长和发展。

- 其丰富的理学硕士课程和MBA课程可帮助您为各行各业的职业生涯做好准备。
- 商业和管理理学硕士
 - 金融和投资理学硕士
 - 专业会计理学硕士
 - 工商管理硕士MBA
 - 金融MBA

 www.nottingham.edu.my/business

课程要求和学费

学位名称	入学要求	学费	
		英国/欧盟	国际
会计			
会计和金融理学硕士	相关专业二等一级学位，其中必须包括大量会计课程	12,960英镑	29,970英镑
银行			
银行和金融理学硕士	会计、商业、管理、金融、经济学或计量经济学专业二等一级学位；其他专业的优等学位亦可考虑 申请人必须具备强大的定量/数学背景，并且在最后两年的学习中，申请人在以下科目当中至少有两科的成绩必须达到二等一级（60%）：数学、统计学、定量研究方法、金融、计算金融和计量经济学	12,960英镑	29,970英镑
金融			
金融和投资理学硕士	会计学、商业研究、经济学、运营管理、金融、数学、物理（或任何其他自然科学）、计算机科学或工程专业二等一级学位 申请人必须具备强大的定量/数学背景，并且在最后两年的学习中，申请人在以下科目当中至少两科的平均成绩必须达到二等一级（60%）：数学、统计学、定量研究方法、金融、计算金融和计量经济学	12,960英镑	29,970英镑
商业和管理			
商业和管理理学硕士	商业、经济或管理专业二等一级学位	12,465英镑	24,975英镑
人力资源管理和组织机构理学硕士	任何专业二等一级学位，不包括英国人力资源管理和/或组织机构的专业学位	12,960英镑	29,970英镑
国际商务理学硕士	任何专业二等一级学位，不包括商业和/或管理专业	12,465英镑	24,975英镑
管理学理学硕士			
可持续发展商业理学硕士	任何专业的二等一级学位	11,465英镑	21,465英镑
创业与创新			
创业和创新管理理学硕士	任何专业的二等一级学位	12,465英镑	24,975英镑
市场营销			
市场营销理学硕士	任何专业的二等一级学位，不包括具有大量市场营销内容的学位	12,960英镑	29,970英镑
国际旅游管理和市场营销理学硕士	任何专业的二等一级学位	12,465英镑	24,975英镑
分析			
商业分析理学硕士	任何学科的二等一级学位；申请人之前无需经过大量的商业分析学习，但量化课程的学位水平必须达到二等一级（或同等学历），并且所学课程应具有大量数学/统计学内容	12,960英镑	29,970英镑
运营管理			
工业工程和运营管理理学硕士	商业、工程或科学相关专业二等一级学位	12,465英镑	24,975英镑
信息系统和运营管理理学硕士			
物流和供应链管理理学硕士			
供应链和运营管理理学硕士			
风险			
风险管理理学硕士	商业、经济或管理专业二等一级学位	12,465英镑	24,975英镑

如需了解其他学院提供的相关课程的入学要求和费用详情，请参见 [nottingham.ac.uk/pgstudy](https://www.nottingham.ac.uk/pgstudy)

如何申请

我们力求让申请流程尽可能简单、高效。

详细信息请参见我们的分步指引：
[nottingham.ac.uk/pgstudy/how-to-apply](https://www.nottingham.ac.uk/pgstudy/how-to-apply)

入学要求

我们的理学硕士课程通常要求二级一等学位（或国际同等学历），加上个人陈述。尚未完成本科学位的申请人也可能需要提供在本科最后一年学习的课程清单。有关具体学科的信息，请参见第26页。

与我们会面

我们定期访问国内国际代理机构，及参加硕士教育展会。更多信息请参见[nottingham.ac.uk/business/events](https://www.nottingham.ac.uk/business/events)

欧盟和国际申请人

我们的全球社区由来自150多个国家的员工和学生组成。工作人员定期前往中国、加纳、印度、马来西亚等地举办活动，与潜在学生会面。如需了解更多信息，请访问：
[nottingham.ac.uk/go/countryevents](https://www.nottingham.ac.uk/go/countryevents)

如果您需要申请学生签证，诺丁汉大学可提供您所需要的全部信息和建议。如需了解更多信息，请访问
[nottingham.ac.uk/go/student-visa](https://www.nottingham.ac.uk/go/student-visa)

如需了解特定国家的信息，包括入学要求、联系方式和代表信息，请参见[nottingham.ac.uk/go/yourcountry](https://www.nottingham.ac.uk/go/yourcountry)

我们针对特定的国家和地区广泛提供各类国际奖学金。如需了解更多信息，请访问
[nottingham.ac.uk/go/masters-scholarships](https://www.nottingham.ac.uk/go/masters-scholarships)

英语语言要求

针对第一语言非英语的申请人，我们要求雅思分数达到6.5（每项不低于 6.0）；MBA、EMBA以及医疗保健EMBA课程要求雅思成绩达到7.0（每项不低于 6.0）。如需了解更多信息及可接受的替代性英语语言要求，请参见[nottingham.ac.uk/go/alternativerequirements](https://www.nottingham.ac.uk/go/alternativerequirements)

学术英语准备与支持

诺丁汉大学的英语语言教育中心提供高质量的学习准备和支持。该中心获得英国文化协会官方认可，在英国开展英语教学。我们的预备课程可让您的英语和学术技能提升到研究生学习所需的水平，而无需再参加雅思或同等考试。我们还提供为期5周和10周的商业和管理专业课程。如需了解更多信息，请访问[nottingham.ac.uk/cele](https://www.nottingham.ac.uk/cele)

宾至如归

我们保证为所有研究新生安排一年的单人宿舍，帮助您尽可能简单轻松地搬到诺丁汉居住。为获得安排住宿保证，您必须接受我们某项理学硕士课程的录取，并在网站指定日期前申请住宿。如需了解更多信息（包括住宿保障的详情），请访问：[nottingham.ac.uk/accommodation](https://www.nottingham.ac.uk/accommodation)

平等机会政策

诺丁汉大学力求创造条件，使学生和工作人员完全根据其优点、能力和潜力获得相应待遇，不论其性别、种族、肤色、国籍、族裔、民族血统、年龄、社会经济背景、残疾情况、宗教信仰、政治信仰、工会会员资格、家庭情况、性取向或其他无关的区别。

学习资助

商学院理学硕士课程为英国、欧盟和国际学生提供奖学金，可覆盖高达20%-100%的学费。如需了解更多信息，请参见第12页或访问
[nottingham.ac.uk/business/msc/scholarships](https://www.nottingham.ac.uk/business/msc/scholarships)



Nottingham University
Business School

UK | CHINA | MALAYSIA

AACSB

Business
Education
Alliance
Member

**RUSSELL
GROUP**



理学硕士课程咨询请联系：

招生支持中心

+44 (0)115 951 5559

nottingham.ac.uk/contact

UoN.NUBS

@NottmUniBSchool

nottingham.ac.uk/business/msc

本手册提供其他格式的版本：

+44 (0)115 951 5559



本手册于适用学年之前已完成拟稿。我们尽力确保本手册中包含的信息在发布时是准确的，但考虑到发布时间与课程开始时间之间的间隔，期间可能有信息发生变更（例如，课程内容）。因此，在申请入读课程之前，请务必访问我们的网站了解最新情况：nottingham.ac.uk/pgstudy。如果本手册的信息与我们网站的内容之间存在差异，请以网站内容为准。

© 诺丁汉大学 2019年。版权所有。2019 年 8 月印刷。