



Nottingham University  
**Business School**

UK | CHINA | MALAYSIA

# Maestrías en ciencias (cursos MSc)

AACSB

Business  
Education  
Alliance  
Member



ASSOCIATION  
OF  
**AMBA**  
ACCREDITED

EFMD  
**EQUIS**  
ACCREDITED



# Contenido

La vida en Nottingham	2
¿Por qué estudiar con nosotros?	4
Carrera y desarrollo profesional	10
Financiamiento	12
Nuestros cursos	13
Cursos relacionados	22
Campus internacionales	24
Requisitos de admisión	26
Postulación	27

# Una ciudad con un espíritu pionero

La ciudad de Nottingham es un lugar fantástico para estudiar y trabajar. Hogar de la mundialmente reconocida Universidad de Nottingham, es una ciudad culturalmente variada con un fuerte sentido de comunidad.

Los campus Jubilee y University Park están cerca del centro de Nottingham, la cual es también la capital cultural y comercial de los territorios centrales orientales británicos. Varios de los principales empleadores del Reino Unido tienen sus oficinas aquí, incluidos Walgreens Boots Alliance, Experian, Capital One, E.ON e Inland Revenue.

Muchas empresas de primer orden y organizaciones destacadas disponen de oficinas en la ciudad y sus alrededores, y la Business School goza de una excelente relación con muchas de ellas, como Rolls-Royce, cuya sede se encuentra en la cercana Derby. El barrio creativo (Creative Quarter) de la ciudad es un vibrante centro de actividades empresariales que han catalizado el crecimiento de Nottingham.

Los amantes de la música podrán elegir entre asistir a la famosa sala de conciertos Rock City, a la Motorpoint Arena o a otro de los numerosos recintos más pequeños si lo que buscan es un espectáculo más íntimo. Si lo que te gusta son las compras, encontrarás boutiques independientes, tiendas vintage, así como las tiendas de moda más conocidas en nuestros grandes centros comerciales. La ciudad también es un lugar atractivo para aquellos que disfrutan de la comida, ya que cuenta con una mezcla de restaurantes, cadenas conocidas, cafeterías y bares independientes. También ofrece instalaciones deportivas de primer nivel, tales como el campo de críquet Trent Bridge y el National Water Sports Centre.

Nottingham es una ciudad antigua con una rica historia: podrás explorar las ancestrales cuevas subterráneas o pasear por Wollaton Park y visitar su impresionante sala isabelina. Entre las atracciones más conocidas del condado de Nottinghamshire están el bosque de Sherwood de Robin Hood y la histórica Feria del Ganso, que se celebra en octubre.



Con excelentes conexiones en transporte, Nottingham está bien conectada al resto del Reino Unido y al mundo



**Tiempo para viajar**  
Llegar a Nottingham es fácil. Nottingham está a menos de dos horas de Londres y cuenta con excelentes conexiones de transporte a la capital y al resto del Reino Unido.

El aeropuerto de East Midlands, uno de los aeropuertos con mayor crecimiento del Reino Unido, está a tan solo 40 minutos del centro de la ciudad, gracias a un servicio de autobuses 24 horas.

El aeropuerto internacional de Birmingham está a menos de una hora en auto de Nottingham.

Hay un servicio de trenes frecuente desde Nottingham hasta las principales ciudades del Reino Unido, incluida una conexión a Londres cada 30 minutos. La conexión con el Eurostar en la estación de St Pancras International en Londres te permite viajar desde Nottingham hasta París o Bruselas en tan solo unas horas.



Nombrada como uno de los mejores y más seguros lugares para salir de noche en el Reino Unido, tras haber ganado 8 premios Purple Flag

Dentro de las 100 mejores universidades del mundo

Clasificación mundial de universidades QS 2019





¿Por qué estudiar con nosotros?

# Universidad de Nottingham

**En la Universidad de Nottingham entregamos una educación excepcional, liderada por investigaciones que resuelven los desafíos globales.**

Somos la Universidad Internacional y Deportiva del año, según *la Guía Good University de The Times y The Sunday Times 2019* y constantemente nos encontramos entre las 100 mejores universidades del mundo según QS.

La investigación en Nottingham genera descubrimientos, muchos de los cuales tienen profundos beneficios sociales, económicos y sociales. La clasificación más reciente del Marco de Excelencia Investigadora nos posicionó en el puesto número 8 en el Reino Unido por nuestra capacidad investigadora. Nuestras instalaciones de vanguardia, profesores líderes en sus campos y conexiones industriales ofrecen oportunidades para desarrollar tu potencial.

Como estudiante de posgrado, tendrás apoyo académico y personal. Nuestro personal experimentado puede aconsejarte en asuntos que van desde tus cursos hasta finanzas, bienestar y planificación de carrera.

Una vez que hayas terminado tus estudios, serás parte de una red global de 280 000 exalumnos. Se te invitará a eventos exclusivos y también te beneficiarás del acceso de por vida al Servicio de Carrera y Empleabilidad.

## Enseñanza y aprendizaje sobresalientes

Teaching Excellence Framework (TEF) 2017; una de las ocho universidades Russell Group en conseguir el nivel TEF Gold, el cual mide la enseñanza en pregrado

**TEF** Gold

# Nottingham University Business School

**Ubicada en el galardonado campus Jubilee, Nottingham University Business School ofrece uno de los entornos más hermosos y modernos para estudiar en el Reino Unido.**

Nuestras Business Schools en Nottingham, China y Malasia disponen de una acreditación EQUIS otorgada por la Fundación Europea para el Desarrollo de la Gestión y de otra acreditación por parte de la Asociación de MBA, los dos órganos de acreditación de escuelas de negocios y facultades de ciencias empresariales líderes del mundo.

Somos líderes en la docencia de finanzas y administración, y pioneros en la investigación sobre el emprendimiento, la innovación y la sostenibilidad.

Hemos conseguido el sexto puesto en el Reino Unido por nuestra capacidad investigadora en el Marco de Excelencia Investigadora más reciente, lo cual refleja la calidad y la repercusión de nuestros proyectos de investigación.



**46 000**

estudiantes en todos nuestros campus

**El 97 %**

de nuestra investigación ha recibido el reconocimiento internacional

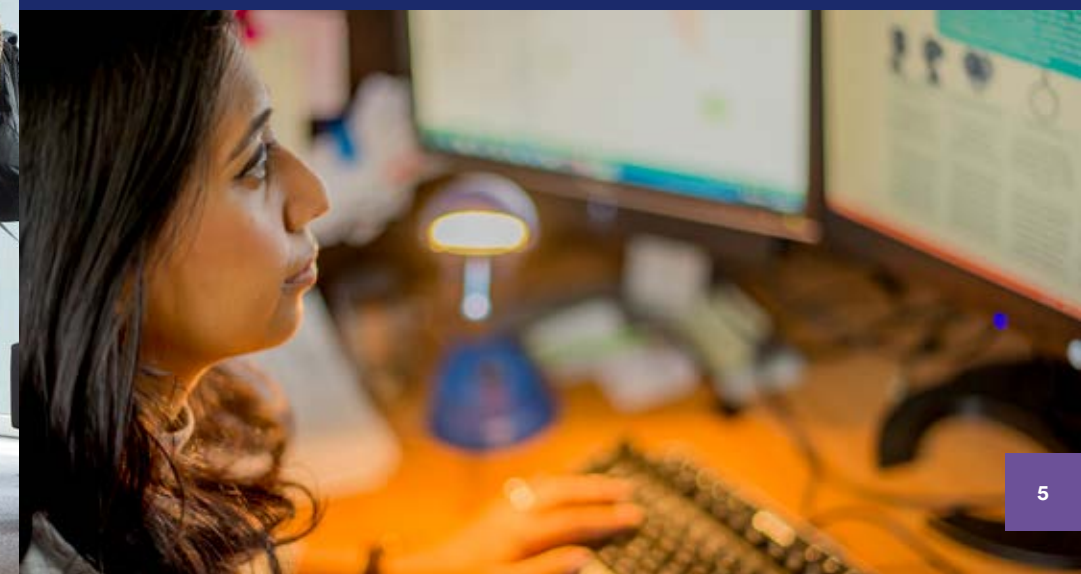
Marco de Excelencia Investigadora, 2014



Nuestro personal académico está compuesto por investigadores de primera clase en sus campos y nuestra docencia está respaldada por su excelente investigación. Con estudiantes y docentes de más de 150 países, ofrecemos una experiencia internacional única con oportunidades para establecer valiosas relaciones empresariales con compañeros de todo el mundo.



**Una motivante cartera de investigación avaluada en más de 799 millones de libras esterlinas**





# Aprovecha tu potencial

**Podemos equiparte con las competencias que necesitas para alcanzar puestos de trabajo senior en el sector industrial, comercial y público, mientras te proporcionamos una base sólida para llevar a cabo una investigación de doctorado.**

## Cursos innovadores

La Business School ofrece una gran selección de maestrías en ciencias (MSc). Nuestro personal académico está compuesto por investigadores de primera clase en sus campos y nuestra docencia está respaldada por su excelente investigación. Ofrecemos una experiencia internacional única con oportunidades para establecer valiosas relaciones empresariales con compañeros de todo el mundo.

## Conexiones internacionales

En Nottingham desarrollarás una perspectiva internacional. Nos enorgullecemos de nuestra diversidad internacional en las aulas; actualmente contamos con estudiantes de casi 50 países en nuestros cursos MSc, lo cual nos permite aprender desde muchas perspectivas distintas.

La Maestría en ciencias empresariales y administración de empresas (MSc Business and Management) también te brinda la oportunidad de estudiar en el campus de la universidad en Malasia.

## Docencia basada en la investigación

En la clasificación más reciente del Marco de Excelencia Investigadora, la Business School consiguió el puesto número seis en el Reino Unido por su capacidad investigadora. Recibirás tus clases en grupos pequeños y diversos e impartidas por académicos y expertos del sector.

El Centro de riesgo, banca y servicios financieros (GCBFI, por sus siglas en inglés) es un centro líder en docencia e investigación de servicios financieros, del riesgo y de los seguros; el personal que lo conforma imparte clases en la Maestría en banca y finanzas (MSc Banking and Finance).

El Instituto para Innovación y Ciencias Empresariales Haydn Green (HGI, por sus siglas en inglés) es el centro de excelencia de la universidad en el desarrollo de empresas y destrezas empresariales, además de ser uno de los mejores centros de Europa en su campo. La Maestría en ciencias empresariales, innovación y administración de empresas (MSc Entrepreneurship, Innovation and Management) es el programa insignia del HGI. Este te brinda la oportunidad de desarrollar tus habilidades empresariales independientemente de cuál sea tu formación anterior.

## Ubicación inspiradora

Alabado por su innovadora arquitectura y su tecnología ecológica, el campus Jubilee fue inaugurado por primera vez en 1999 por Su Majestad la Reina. Construido sobre un antiguo emplazamiento industrial cerca del centro de la ciudad de Nottingham, el campus dispone de unas impecables credenciales ambientales y es líder en cuanto a desarrollo sostenible. El campus University Park está a tan solo 1,6 km y llegar a él por medio de los autobuses gratuitos Hopper es muy sencillo.

El campus Jubilee cubre alrededor de 26 hectáreas e incluye el edificio YANG Fujia Building, que alberga la Oficina de Participación Global, un centro deportivo, el Amenities Building (un edificio que ofrece varios servicios como restaurante y centro multirreligioso) y una serie de edificios diseñados por Ken Shuttleworth (arquitecto del famoso edificio Swiss Re de Londres) que incluyen el Parque de innovación (Innovation Park), el Centro de tecnología aeroespacial (Aerospace Technology Centre), el Edificio de tecnologías energéticas (Energy Technologies Building), y la obra de arte público autónoma más alta del Reino Unido, Aspire.

## Instalaciones de primera clase

Las instalaciones del campus Jubilee comprenden la biblioteca de la Business School y el centro de atención al estudiante, salas de estudio, laboratorios informáticos, restaurantes, cafeterías, la tienda de la asociación de alumnos, el Centro de enseñanza del idioma inglés, y sistemas de datos financieros y empresariales como Bloomberg, Datastream, Bankscope y el Financial Times.

## Una red de apoyo creada pensando en ti

Ofrecemos una red de servicios como apoyo académico, consejos de financiamiento y servicios médicos y de asesoramiento psicosocial. Para más información, visita: [nottingham.ac.uk/student-services](https://nottingham.ac.uk/student-services)

La universidad presta una amplia gama de servicios de apoyo adicionales dedicados a los estudiantes internacionales. Para más información, visita: [nottingham.ac.uk/international](https://nottingham.ac.uk/international)

La Business School está situada en el innovador campus Jubilee, que ha ganado varios premios por su diseño ecológico. ¿Te gustaría hacer una visita virtual?

 [nottingham.ac.uk/virtualnottingham](https://nottingham.ac.uk/virtualnottingham)





# Red a escala global

**Los más de 19 000 exalumnos de la Business School te conectan a una importante red global de contactos profesionales.**

Nuestros exalumnos a menudo visitan la facultad como ponentes invitados y actúan como mentores y asesores de los futuros estudiantes. Otros ofrecen experiencia laboral y proyectos de tesis en sus compañías u organizaciones.

Puedes aprovechar nuestra red de exalumnos incluso antes, a la hora de tomar decisiones acerca de tu solicitud en alguno de nuestros cursos y al aceptar una oferta para estudiar en la Business School. Podemos ponerte en contacto con antiguos alumnos que pueden contarte sus experiencias y ayudarte a responder dudas sobre lo que significa vivir y estudiar en Nottingham.



## Creando un mundo mejor

Tras graduarse de la Maestría en ciencias empresariales, innovación y administración de empresas, Scott Rosenberg lanzó al mercado una app innovadora que ayuda a las familias que cuidan de una persona con Alzheimer. La app Javoo consiste en una red social privada exclusiva para los familiares que les ayuda a hacer la vida más fácil. Scott ganó un Premio Empresarial para Estudiantes de la Universidad por su app Javoo y acabó entre los primeros 10 finalistas del premio de Ingenio de Posgrado que también le proporcionó financiamiento para continuar desarrollando la app. Scott y el equipo de Javoo están trabajando con MindTech, parte del pionero Instituto de Salud Mental.

# Conecta con el mundo empresarial

**Te ofrecemos una gran cantidad de oportunidades de conocer a representantes de empresas y entablar relaciones con ellos, de adquirir experiencia práctica y de poner la teoría empresarial en práctica.**

## Experiencia empresarial

La Business School participa en una serie de pasantías, iniciativas de participación en la comunidad y organizaciones para incrementar al máximo las oportunidades de que adquieras experiencia y exposición a la práctica empresarial.

Hemos colaborado con el Ministerio de Comercio Internacional del Reino Unido en su iniciativa "Postgraduates for International Business" (Posgraduados para el comercio internacional). Su objetivo es conectar a los negocios locales con estudiantes que puedan ofrecer competencias lingüísticas y conocimientos especializados sobre el país, a fin de apoyar a dichas empresas a penetrar en los mercados internacionales y desarrollarse en el extranjero.

La escuela de graduados de la universidad ofrece pasantías en empresas locales breves y a tiempo parcial que puedas acomodar a tus planes de estudio. Unitemps es la agencia de empleo estudiantil de la universidad y ofrece oportunidades laborales a tiempo parcial. Los estudiantes que reúnan los requisitos necesarios pueden solicitar trabajos temporales y a tiempo parcial dentro y fuera del campus.

## Proyectos de tesis

Podrías centrar tu tesis de investigación en un problema o desafío particular que afronte una empresa. Tendrás apoyo a la hora de identificar y generar proyectos adecuados en caso de que decidas explorar esta opción.

## Voluntariado

Nuestro programa de voluntariado para posgraduados, Cheese Matters, consiste en que nuestros estudiantes trabajen con negocios locales para impartir educación financiera a estudiantes de secundaria. Tendrás la oportunidad de capacitarte e impartir sesiones con representantes de una empresa para mejorar los conocimientos financieros de los jóvenes. Existe una variedad de oportunidades de voluntariado de las que podrás disfrutar a través de la Business School, de los programas de participación en la comunidad de la universidad y de la asociación de alumnos.



→ **“La Business School me presentó la increíble oportunidad de estudiar mi curso MSc ofreciéndome una beca completa. Estudiar sin tener que preocuparme por la matrícula no solo me cambió la vida, sino que me inspiró y motivó en mis estudios. Sin esta ayuda económica no habría podido estudiar en una de las facultades de ciencias empresariales más importantes del Reino Unido”.**

Elitsa Nacheva, de Bulgaria, Maestría en administración de empresas (MSc Management)  
Consultora de administración, Servicios financieros, Accenture



## Serie de ponencias

Durante nuestra serie de ponencias, Business Leaders Series, distintos líderes empresariales podrán compartir sus conocimientos y experiencia con los estudiantes. Hemos organizado charlas y ponencias con expertos de una gran variedad de sectores, como:

- Sir Paul Smith, renombrado diseñador de moda
- Willie Walsh, Director ejecutivo, International Airlines Group
- Rob Johnson, Director de compras, Jaguar Land Rover
- Andrew Griffith, Director de operaciones y finanzas del grupo, Sky
- Maurice Benisty, Director comercial, Demica (en la imagen)
- Ashish Kumar Chauhan, Director general y Director ejecutivo, Bombay Stock Exchange

Durante nuestra serie de ponencias, Financial Minds Series, varios expertos que se desempeñan en cargos relacionados con las finanzas presentan ponencias acerca de diversos temas de actualidad.

Los ponentes invitados suelen participar en nuestros módulos. Además, ofrecemos visitas de campo a compañías; entre las cuales, anteriormente, ya hemos visitado a Walgreens Boots Alliance, JCB y Bloomberg. Estas sesiones te proporcionarán estudios de caso y conocimientos prácticos que ejemplificarán cómo los conceptos que estás aprendiendo se relacionan con la práctica empresarial real.





**El 86 %**  
de los graduados de maestrías de la Nottingham University Business School tiene trabajo, trabaja por cuenta propia o ha continuado sus estudios seis meses después de su graduación\*



# Impulsa tu carrera

**Gracias a una combinación de tus estudios académicos y el apoyo al empleo que te ofrecemos, estarás en una posición excelente para planificar el próximo paso en tu carrera profesional.**

## Tu carrera, tu camino

Nuestro equipo interno de especialistas en empleo para posgraduados te prestará asesoramiento y orientación para que puedas tomar la decisión correcta al escoger la profesión adecuada para ti.

Tan pronto como hayas aceptado tu plaza, comenzamos a trabajar contigo para apoyarte en la planificación de tu carrera profesional. Puedes participar en las charlas sobre empleo que tienen lugar antes del comienzo del curso y aprovechar el apoyo remoto y la orientación en línea que te ofrece Career Leader, una herramienta de evaluación en línea que te ayuda a determinar tus intereses y fuentes de motivación empresarial antes de comenzar el curso.

## Durante tus estudios, podrás aprovechar:

- nuestro programa de fomento de empleo "Accelerated Career Leaders Programme", que es un elemento fundamental de nuestras maestrías MSc
- sesiones de desarrollo de destrezas impartidas por profesionales con una amplia experiencia
- eventos exclusivos sobre empleo, oportunidades de establecer contactos y una gran variedad de prácticas laborales como proyectos a corto plazo y trabajo a tiempo parcial
- orientación experta y personalizada con la planificación de tu carrera, solicitudes, los procesos de selección y las competencias profesionales
- acceso a recursos en línea y redes de antiguos alumnos que te darán acceso a información acerca del mercado laboral en numerosos países
- avisos sobre vacantes para que estés al día de las últimas oportunidades laborales
- tests psicométricos para profundizar en tu conocimiento de ti mismo y practicar con el tipo de pruebas que se utilizan durante sus procesos de contratación
- charlas con expertos jurídicos para ayudar a los estudiantes internacionales a entender las últimas disposiciones legales en materia de empleo en el Reino Unido

Y nuestro apoyo no termina aquí. Como exalumno, nos mantendremos en contacto contigo para saber cómo avanza tu carrera; además, tendrás la posibilidad de acceder a muchos de nuestros servicios.

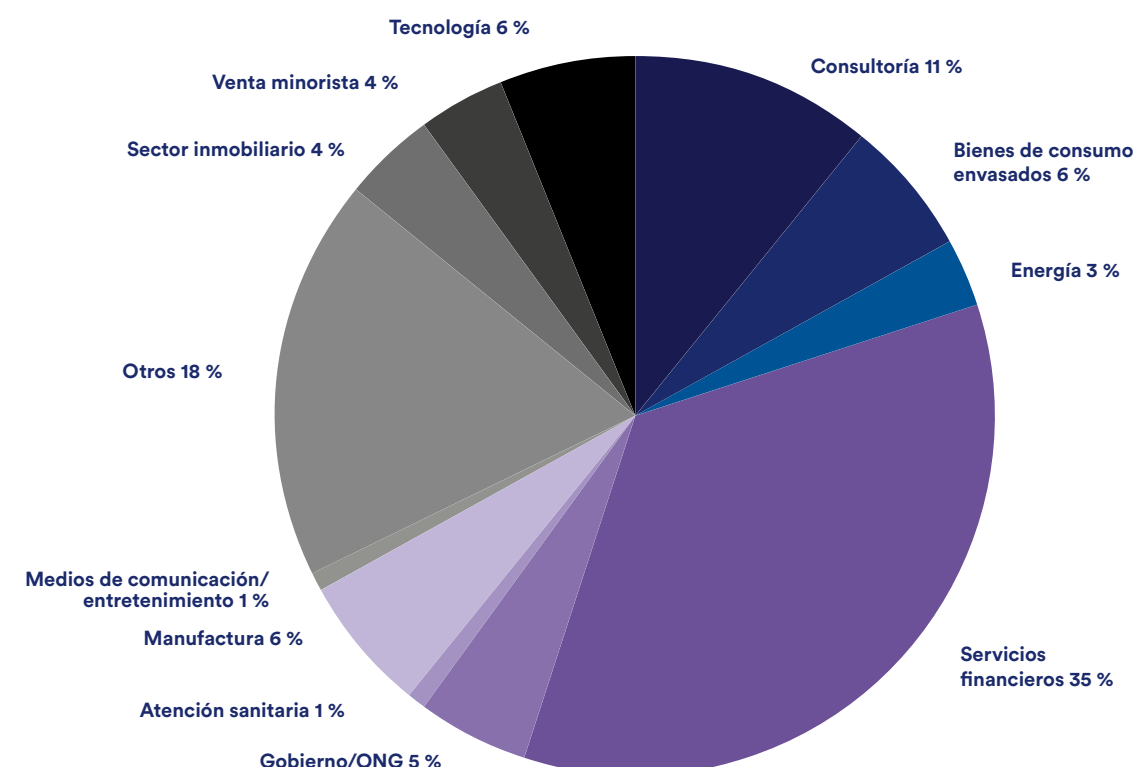
\* Destinos conocidos de egresados de las maestrías MSc a tiempo completo de la Nottingham University Business School en 2016 y 2017.

## Aquí comienza, tú decides dónde acaba

Nuestros egresados más recientes han conseguido empleo en una amplia gama de sectores como consultoría de gestión, banca de inversión, servicios financieros, relaciones públicas, gestión de operaciones, responsabilidad corporativa, sostenibilidad y marketing. El trabajo autónomo y la continuación de los estudios son también opciones muy populares.

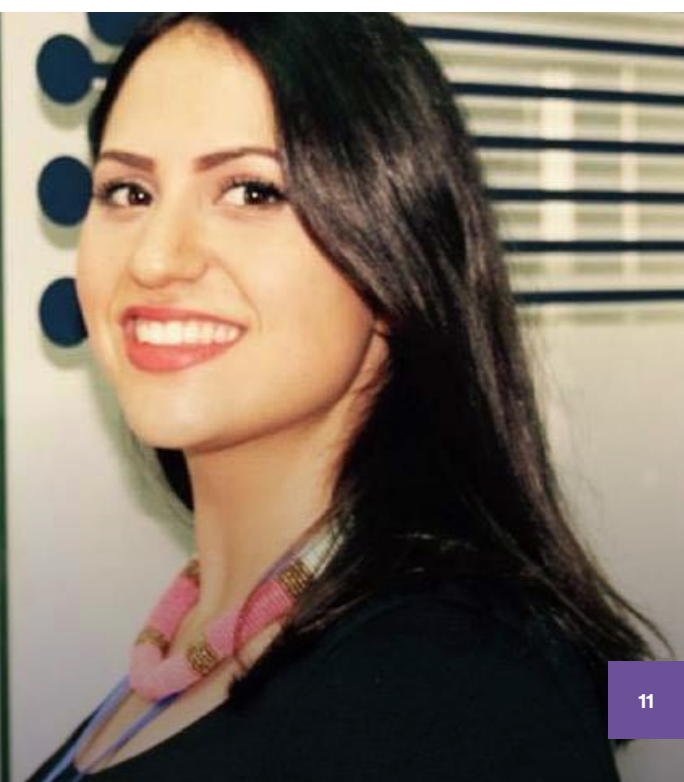
Las empresas en las que trabajan algunos de nuestros egresados incluyen:

Bank of China, Barclays, China Everbright Bank, Dell, Deloitte, Ericsson, EY, HSBC, KPMG, Nestlé, Procter & Gamble, PricewaterhouseCoopers, Rolls-Royce, Société Générale, Volkswagen y las Naciones Unidas.



**“Desde el primer día, sentí que esta experiencia estaría llena de momentos emocionantes. Sabía que estas experiencias me servirían en todo lugar y que me darían las habilidades necesarias para alcanzar el éxito en cualquier área”.**

Rawan Abu Ishira de Palestina, Maestría en ciencias empresariales, innovación y administración de empresas (MSc Entrepreneurship, Innovation and Management)





# Financia tus estudios

**Nottingham University Business School** dispone de una cantidad significativa de financiamiento en forma de becas disponibles para los estudiantes de maestrías MSc.

Nuestras becas se otorgan en función de los méritos académicos y varían entre el 20 % y el 100 % de las tasas de matrícula.

## Excelencia académica y deportiva

Si has obtenido o esperas obtener una nota muy alta en tu diplomatura o grado universitario, se te tendrá en cuenta para la Beca de Excelencia del Decano de la Business School y, si tienes éxito, se te concederá una beca del 75 % o 100 %. Además, ofrecemos becas a los interesados en estudiar una maestría que hayan demostrado excelencia deportiva.

Se te considerará automáticamente al hacerte una oferta de plaza y no es necesario completar un proceso de solicitud separado. No obstante, debes presentar tu solicitud para una maestría antes del viernes 31 de julio de 2019 si quieres que se te considere para una de estas becas. Para más información, visita: [nottingham.ac.uk/mba/scholarships](http://nottingham.ac.uk/mba/scholarships)

## Becas para exalumnos

Los exalumnos del Reino Unido, de la UE y de las unidades internacionales califican automáticamente para obtener una beca. Esta se materializará en forma de descuentos a las tasas de matrícula del MSc y se concederá brevemente después de cualquier oferta de estudio con nosotros.

## Becas internacionales

La universidad ofrece una serie de becas internacionales específicas para ciertos países o regiones. Para más información, visita: [nottingham.ac.uk/go/masters-scholarships](http://nottingham.ac.uk/go/masters-scholarships)

## Orientación para los estudiantes internacionales

Para más información acerca de los costos de vivir en el Reino Unido, cómo gestionar tu presupuesto, cómo abrir una cuenta bancaria en el Reino Unido e información sobre estudiantes patrocinados, visita: [nottingham.ac.uk/go/international-finance](http://nottingham.ac.uk/go/international-finance)

# Cursos acreditados

Muchos de nuestros cursos MSc han sido acreditados por órganos profesionales. Esto te ofrece la posibilidad de adquirir títulos adicionales, además de tu título de posgrado.

La Maestría en finanzas e inversión, **MSc Finance and Investment**, ha sido aceptada en el Instituto de Analistas financieros acreditados, el Chartered Financial Analyst Institute



La Maestría en gestión y organización de recursos humanos, **MSc Human Resource Management and Organisation**, ha sido acreditada por el Instituto de Colegiados en personal y desarrollo, lo cual significa que estás exento del requisito de realizar su diploma avanzado



La Maestría en banca y finanzas, **MSc Banking and Finance**, ha recibido la acreditación del Centro de Excelencia del Instituto de Colegiados en Banca, el estándar más alto para los profesionales de la banca



La Maestría en marketing, **MSc Marketing**, ha sido acreditada por el Instituto de Colegiados en Marketing, por lo que recibirás un título universitario y una calificación profesional que te hará más competitivo



La Maestría en gestión de riesgos, **MSc Risk Management**, cuenta con el reconocimiento del Instituto Oficial de Aseguradores, el órgano profesional líder en el mundo para el sector de seguros y servicios financieros



# Contabilidad

## Maestría en contabilidad y finanzas (MSc Accounting and Finance)

Este curso especializado está diseñado para mejorar tus conocimientos existentes de banca y finanzas desarrollando la teoría y la aplicación de los principios de contabilidad.

Te interesará si has estudiado una materia relacionada con los negocios como grado y te gustaría centrarte en la contabilidad financiera como una salida profesional específica.

Al participar en debates actuales sobre el sector, tendrás la oportunidad de enriquecer y ampliar tu entendimiento y apreciación de temas importantes dentro del sector contable y financiero, participando en debates en curso en esta materia.

Tendrás cinco módulos principales a cursar durante dos semestres y una tesis a realizar durante el verano. Los módulos opcionales te permiten diseñar tus estudios a medida para adaptarlos a tus intereses y aspiraciones profesionales.

# Finanzas

## Maestría en finanzas e inversión (MSc Finance and Investment)

En este curso aprenderás de uno de los grupos de expertos financieros más grandes del Reino Unido, que te aportará los conocimientos y las técnicas más actualizadas en sus áreas de especialización.

Te equipará con una base sólida en finanzas e inversión modernos y te preparará para una carrera en la banca de inversión, en la gestión financiera o para otros estudios de posgrado en una materia relacionada.

Cursarás una serie de módulos durante los dos semestres y tendrás una tesis que completar durante el verano. Los componentes impartidos consisten en cinco módulos principales más dos opciones a escoger de una variedad de módulos que incluyen finanzas corporativas, mercados de capital y evaluación de seguridad financiera. También recibirás una profunda base de los métodos de investigación a emplear en el campo de las finanzas y te ofreceremos la posibilidad de estudiar "finanzas del comportamiento".

Este curso tiene un enfoque claramente cuantitativo y abarca tanto conceptos teóricos como sus aplicaciones. Podrás sacar provecho del acceso en tiempo real a nuestra terminal de Bloomberg y aprenderás a utilizar los datos adecuadamente para analizar los instrumentos financieros y tomar decisiones eficaces.



# Banca

## Maestría en banca y finanzas (MSc Banking and Finance)

La Business School es líder mundial en la docencia bancaria, y nuestra investigación ha recibido el premio del Centro de Excelencia del Instituto de Colegiados en Banca.

El objetivo de este curso es aportarte los últimos avances en banca, mercados financieros y riesgos en el sector financiero. Te acompañarán expertos del sector quienes compartirán sus experiencias en el mundo de las finanzas.

Este curso es idóneo para aquellos que quieran seguir una carrera en el departamento de mercados financieros de un banco internacional, antes de ocupar un cargo gerencial de alto nivel.

Te permitirá desarrollar habilidades de análisis de instituciones e instrumentos financieros, mercados, necesidades de consumo y competencia. Desarrollarás una base conceptual y teórica sobre los conceptos y técnicas actuales de banca, políticas, economía, gestión de riesgos y áreas asociadas.

También te proporcionará una serie de técnicas empíricas que te permitirán analizar la dinámica de las industrias, la repercusión de la innovación en el desempeño y el impacto de la normativa y de las intervenciones de las políticas sobre banca y finanzas en las grandes empresas. Los módulos que curses abordarán los aspectos internacionales de la banca y las finanzas, y podrás analizar un país de tu elección como parte de tu tesis.

## Chartered Banker

Centre of Excellence

## El Centro de riesgo, banca y servicios financieros

El curso es impartido por docentes de nuestro Centro de riesgo, banca y servicios financieros, quienes son líderes mundiales en el campo de investigación del riesgo y en liderazgo intelectual. Trabajan estrechamente con compañeros de la misma industria y asesoran a gobiernos acerca de cómo desarrollar políticas clave. El centro es un grupo de investigación colaborativo e inclusivo en la Business School y, como estudiante de MSc, tendrás acceso a sus recursos y a proyectos de investigación líderes a nivel mundial. Encuentra más información en [nottingham.ac.uk/business/businesscentres/gcbfi](http://nottingham.ac.uk/business/businesscentres/gcbfi)

# Emprendimiento e innovación

¿Están tus destrezas como emprendedor desarrolladas lo suficientemente bien como para crear tu propia empresa nueva o para añadir valor a una empresa existente?

Dirigidos por Haydn Green Institute for Innovation and Entrepreneurship (HGI), nuestros cursos de emprendimiento te ayudarán a desarrollar un enfoque innovador y emprendedor y te harán pensar de forma más creativa.

## Maestría en ciencias empresariales, innovación y administración de empresas, MSc Entrepreneurship, Innovation and Management

Este curso ha sido diseñado para los interesados en trabajar en emprendimientos, ya sea en un negocio propio, en una compañía familiar, en una pyme, en una gran multinacional, o bien como consultores o analistas comerciales.

El programa del HGI presenta nuestro enfoque en torno a la educación del emprendimiento y de la innovación, el cual une la práctica con la teoría. Durante el año, interactuarás con profesores apasionados, emprendedores y otros expertos que te guiarán en tu aprendizaje.

Esta maestría MSc te insta a pensar de forma creativa en nuestro Proceso de ingenio en el módulo de Creatividad empresarial. También pondrás en práctica tus nuevos conocimientos mediante un proyecto de consultoría en vivo, el cual culmina con la presentación de tus ideas sobre las nuevas oportunidades existentes para un negocio en crecimiento.

El proyecto de emprendimiento suele citarse como el punto más destacado del curso. Durante el curso estudiarás las asignaturas principales en módulos tales como el de lanzamiento de nuevos proyectos, el de emprendimiento contextualizado y el de liderazgo en el crecimiento empresarial. El semestre de verano es una oportunidad de desarrollar tu propio plan de comercio o de tomar un proyecto de tesis sobre un tema de emprendimiento.

Como estudiante del programa del HGI, te unirás a un activo ecosistema de emprendimiento dedicado a apoyarte en tus aspiraciones profesionales, sean cuales sean.

## El Instituto Haydn Green de innovación y emprendimiento

El HGI cuenta con una de las más extensas tradiciones en la enseñanza del emprendimiento en el Reino Unido. Es el centro de la universidad para el desarrollo de las habilidades empresariales y de emprendimiento, de innovación y de comprensión de la comercialización de la investigación. Nottingham es una de las cuatro zonas empresariales universitarias en Inglaterra, en las que las universidades y las empresas trabajan juntas para incrementar el crecimiento local y la innovación. Para más información, visita: [nottingham.ac.uk/enterprise](http://nottingham.ac.uk/enterprise)

## Cursos transversales

La universidad ofrece una serie de cursos de emprendimiento transversales, administrados por otras facultades y departamentos en colaboración con la Business School.

Estos programas ofrecen una oportunidad excepcional de desarrollar las competencias comerciales y de emprendimiento que los empleadores necesitan. Entre estas habilidades, se incluye la capacidad de desarrollar oportunidades, la de innovar en una organización y la de trabajar de forma creativa mientras desarrollas los conocimientos especializados de tu disciplina principal.

■ La Maestría en biotecnología aplicada a la biofarmacéutica y emprendimiento, MSc Applied Biopharmaceutical Biotechnology and Entrepreneurship, te proporciona las competencias en investigación científica y los conocimientos empresariales necesarios para convertir descubrimientos científicos en invenciones y productos comerciales

■ La Maestría en comunicación y emprendimiento, MSc Communication and Entrepreneurship, presenta una oportunidad muy interesante para investigar el campo de la comunicación en el contexto del emprendimiento y de las empresas

■ La Maestría en industrias culturales y emprendimiento, MSc Cultural Industries and Entrepreneurship, tiene como objetivo proporcionarte un entendimiento crítico de los estudios culturales, sus principios y prácticas, y las competencias necesarias para explorar varios modelos de desarrollo de empresas creativas

■ La Maestría en ingeniería eléctrica y electrónica y emprendimiento, MSc Electrical and Electronic Engineering and Entrepreneurship, te ayuda a adquirir las competencias necesarias para desarrollar y comercializar nuevas tecnologías en el ámbito de la ingeniería eléctrica y electrónica

■ La Maestría en energía sostenible y emprendimiento, MSc Sustainable Energy and Entrepreneurship, está diseñada para equiparte con conocimientos avanzados sobre tecnología energética renovable y sus aspectos empresariales





# Ciencias empresariales y administración

**Nuestra cartera de cursos cubre las necesidades de estudiantes con formaciones muy variadas.**

Si has estudiado administración a nivel de grado o licenciatura, puedes continuar desarrollando tus competencias por medio de una Maestría en ciencias empresariales y administración. Si tienes poca experiencia o no tienes experiencia en la administración o gestión de recursos humanos, las Maestrías en ciencias empresariales internacionales, administración o gestión y organización de recursos humanos podrían ser la mejor opción para ti.

Estos cursos te ofrecen la posibilidad de aprender de expertos en una amplia gama de asignaturas como el comportamiento organizativo, la gestión de recursos humanos, estrategia, economía, marketing, emprendimiento y contabilidad y finanzas.

## Maestría en ciencias empresariales y administración (MSc Business and Management)

**Durante este curso, la administración cobra vida como parte fundamental de la experiencia empresarial en las organizaciones modernas.**

Nuestra docencia se centra de forma práctica y se basa en las últimas ideas y principios de las ciencias empresariales. Trabajamos con organizaciones y sectores de renombre para garantizar que lo que te enseñamos sea relevante para los empleadores.

Este curso es flexible y te brindará suficiente espacio para personalizar tus estudios según tus necesidades e intereses profesionales, desarrollando cualquier experiencia relevante que tengas en el mundo empresarial y de la administración.



“He desarrollado mis competencias de pensamiento crítico y resolución de problemas en entornos empresariales y de administración. Durante mi curso, tuve la oportunidad de ser parte del Nottingham Consulting Challenge, lo cual me permitió adquirir conocimientos prácticos y experimentales sobre la gestión de proyectos. Los módulos también potenciaron mi confianza para cubrir necesidades comerciales complejas”.

Karen Amissah de Ghana, Maestría en ciencias empresariales y administración (MSc Business and Management)

Te proporciona una base teórica que cubre los conceptos clave y prácticas actuales en una amplia variedad de disciplinas empresariales y de la administración.

El curso cubre áreas como la estrategia financiera corporativa, la economía gerencial y la gestión de personas y organizaciones, así como también varios aspectos de la administración relacionados con los comportamientos y los recursos humanos. Este curso está diseñado para mejorar tus destrezas clave en el área empresarial y de la administración por medio de proyectos en grupos pequeños y una tesis dirigida por la investigación.

Los egresados más recientes trabajan para las principales consultorías empresariales y gerenciales del Reino Unido y del extranjero.

## Maestría en ciencias empresariales globales (MSc Global Management)

**Planeamos lanzar este programa de tiempo completo para estudiantes de alto potencial que buscan una carrera global en negocios.**

Desarrollará conocimientos prácticos y fundamentales en las principales disciplinas de administración, así como también habilidades fundamentales para el desarrollo personal. Aunque los estudiantes estarán principalmente en nuestro campus de Reino Unido, los estudios incluyen un semestre en nuestro campus de Ningbo en China y dos semanas en el campus de Malasia.

El programa ofrecerá:

- una experiencia estudiantil global
- orientación hacia la inserción laboral y el ambiente empresarial contemporáneo
- la integración de consideraciones éticas y de sustentabilidad en cada módulo

Visita el sitio web para más información:  
[nottingham.ac.uk/business/programmes/msc](https://nottingham.ac.uk/business/programmes/msc)

## Maestría en gestión y organización de recursos humanos (MSc Human Resource Management and Organisation)

**Si no tienes experiencia en la gestión de recursos humanos pero reconoces la importancia de ganar conocimientos acerca de la selección, motivación, retención y desarrollo de empleados, este curso aprobado por el CIPD es para ti.**

Te beneficiará si deseas adquirir las competencias necesarias para labrarte una carrera de alto nivel que implique la gestión de las relaciones laborales en el sector público, privado o sin ánimo de lucro, y que suponga sacar lo mejor de cada persona contratada en tu empresa.

Perfeccionarás tu entendimiento de la importancia que tiene el tener la mezcla correcta de personas con las competencias y destrezas adecuadas, la importancia y el rol del liderazgo, la gestión del cambio, el desarrollo y la retención de talento, los desafíos que se afrontan en la gestión de personas de distintas culturas y contextos y la gestión estratégica de los recursos humanos.

Dos de las características clave de este curso son su naturaleza multidisciplinar y su participación en debates contemporáneos en teoría y en la práctica real. Se te brindará la oportunidad de aprender de expertos de primera clase y de participar en clases interactivas, talleres, análisis de estudios de caso y blogs. También llevarás a cabo una investigación rigurosa y aprenderás de entendidos en la materia, aplicando la teoría a los contextos organizativos prácticos que encontrarás en tu vida laboral.



## Maestría en ciencias empresariales (MSc Management)

**Este curso te ayudará a perfeccionar tus competencias de liderazgo y gestión a la hora de abordar innovación y cambio, y te ofrece la oportunidad de pensar de forma creativa y poner en práctica los conocimientos recién adquiridos. Te ayudará a seguir una carrera en administración a nivel superior en una variedad de campos.**

Se fomentará el trabajo en grupo y las clases serán impartidas por personal decente y ponentes invitados que son líderes en sus campos de especialización. Este curso te pondrá a prueba, te inspirará y te hará pensar de forma diferente acerca de las principales disciplinas de la administración.

Comprende módulos principales en estrategia y liderazgo, economía empresarial, principios de contabilidad y administración de recursos humanos, y te permitirá diseñar el curso a tu medida según tus requisitos gracias a una amplia selección de módulos opcionales. La carga docente incluye clases magistrales, estudios de caso, seminarios, proyectos individuales y trabajos en grupo.

## Maestría en ciencias empresariales internacionales (MSc International Business)

**Centrándote en todos los aspectos del comercio internacional, estudiarás asuntos relacionados con la contabilidad internacional, con la economía comercial, con la administración de organizaciones y con las bases del marketing internacional. Analizarás en profundidad el siempre cambiante entorno comercial internacional y sus estrategias.**

Podrás diseñar tu curso a medida con una variedad de módulos distintos que te permitan centrarte en tus aspiraciones profesionales. Asimismo, obtendrás una base rigurosa en términos de métodos de investigación y redactarás una tesis que te permita emplear el entendimiento y los conocimientos ganados y utilizar la tesis como impulso en tu vida profesional.

Recibirás clases de docentes con reputaciones internacionales por su excelencia investigadora, específicamente en materia de mercados emergentes, y de ponentes invitados que son emprendedores de éxito y cuentan con experiencia internacional haciendo negocios en entornos políticos, económicos y culturales complicados. La combinación de varias estrategias de enseñanza, como clases magistrales, estudios de caso y trabajos en grupo mejorarán tu experiencia de aprendizaje.

## Maestría en ciencias empresariales sostenibles (MSc Sustainable Business)

**Este curso te permite involucrarte en un estudio de organizaciones, su administración y el cambiante ambiente internacional en el que operan.**

Estudiar la sustentabilidad en los negocios nunca ha sido tan importante como ahora, ya que los líderes comerciales en el mundo buscan formas de resolver los desafíos económicos, sociales y medioambientales que son una amenaza para su futuro.

En este curso obtendrás las bases teóricas y prácticas sobre los procesos de sustentabilidad y los problemas clave que los rodean. También obtendrás la habilidad de iniciar y manejar un cambio positivo dentro de una organización, así como tratar con dilemas éticos, la responsabilidad social corporativa y los problemas de sustentabilidad.

Trabajarás en módulos de fundamentos de sustentabilidad y estrategias para negocios responsables; además, elegirás entre un rango de módulos opcionales que se ajusten a tus intereses, tales como Ética comercial, Globalización, Negocios y desarrollo o Lanzamiento de un emprendimiento comercial.



# Marketing

## Maestría en marketing (MSc Marketing)

Este curso desarrollará tu entendimiento de áreas clave en el comportamiento de los consumidores y el consumo, la gestión de marketing, estrategia, analítica y marketing crítico.

Podrás personalizar tus estudios escogiendo de una amplia gama de módulos de marketing y podrás cursar un módulo específico sobre métodos de investigación para el campo de marketing.

Este curso está acreditado por el Instituto de Colegiados en Marketing (CIM), que es la asociación profesional líder de profesionales del marketing de todo el mundo. Ofrecemos la oportunidad a los estudiantes de completar el Diploma en Marketing Profesional del CIM al mismo tiempo que la maestría de forma gratuita. Podrás graduarte con dos titulaciones profesionales reconocidas a nivel internacional.

Nuestra docencia se centra de forma práctica y se basa en las últimas ideas y principios de la práctica de marketing. Trabajamos con organizaciones y sectores de renombre para garantizar que lo que te enseñamos sea relevante para los empleadores.

Después de la graduación puedes escoger continuar tus estudios con el CIM y, con la experiencia adecuada en un puesto relacionado con el área de marketing, obtener membresía plena y convertirte en colegiado.



“Este curso me llevó a un increíble proceso de desarrollo y me proporcionó las teorías, herramientas y técnicas fundamentales esenciales del marketing. Estudiar en una de las mejores universidades me ha llevado hasta un lugar que nunca creí poder alcanzar”.

Dung Đoàn de Vietnam,  
Maestría en marketing (MSc Marketing)

## Maestría en administración y marketing de turismo internacional (MSc International Tourism Management and Marketing)

Este curso te entregará una base sólida en comercio internacional, además de conocimientos de administración y marketing que son específicos de la industria turística.

No necesitas conocimientos previos en estas áreas, ya que el curso trata las teorías, los conceptos y las técnicas del turismo y del comercio internacional.

Este curso te permitirá apreciar los factores que afectan a los mercados globales y al comportamiento del consumo en la administración y el marketing turísticos, además de ayudarte a comprender los desafíos clave de la industria, incluida la sostenibilidad. También desarrollarás habilidades clave en aspectos cognitivos, de resolución de problemas, de investigación y de trabajo grupal.



# Analítica

## Maestría en ciencias analíticas empresariales (MSc Business Analytics)

¿Te gustaría aprender a convertir los datos y cifras en estrategias empresariales en una instalación educativa de vanguardia liderada por expertos internacionales? ¿Te interesaría descubrir un sistema de análisis utilizando conjuntos de datos del mundo real al mismo tiempo que desarrollas tu carrera y tus destrezas como consultor?

Esta maestría puntera ha sido desarrollada por N-LAB en colaboración con empresas multinacionales a fin de proporcionar a los estudiantes el conjunto exacto de competencias que buscan.

Además de aprender a utilizar las herramientas de big data y las técnicas de la ciencia de datos y gestionar proyectos analíticos, sacarás provecho de la importante participación de los distintos sectores.

Los socios de N-LAB están repartidos por todo el mundo y actualmente incluyen a empresas como:

- |                            |               |
|----------------------------|---------------|
| ■ Tesco                    | ■ Tigo Mobile |
| ■ Walgreens Boots Alliance | ■ NHS         |
| ■ IBM Research             | ■ Dunhumby    |
| ■ Banco Mundial            | ■ Ipsos       |

Además de las clases de ponentes invitados, el trabajo del curso estará basado en conjuntos de datos del mundo real, lo cual proporcionará experiencia práctica en las técnicas que las empresas están buscando, así como en las destrezas necesarias para gestionar proyectos analíticos empresariales prácticos.

Ten en cuenta que debido al amplio uso de sesiones de laboratorio, este curso está limitado a 30 estudiantes, por lo que se recomienda solicitar una plaza con tiempo.

### N-LAB

Los cursos de analítica son impartidos por N-LAB, un centro de excelencia para la formación de sistemas analíticos empresariales internacionales en Nottingham. N-LAB proporciona investigación, visualización de datos e instalaciones de formación de última generación.

La enseñanza se enfoca en problemas reales, lo cual refleja la importancia que el laboratorio deposita en la investigación. Actualmente el laboratorio cuenta con proyectos en todo el mundo gracias a becas de la Fundación Bill and Melinda Gates, Innovate UK, Engineering and Physical Sciences Research Council, Economic and Social Research Council, el Ministerio de Desarrollo Internacional y los fondos Newton.

Al realizar un curso con N-LAB, pasarás a formar parte de nuestra gran familia investigadora, que incluye un equipo experto de docentes y estudiantes de doctorado. En colaboración con empresas asociadas internacionales, N-LAB ha sido diseñado para satisfacer las crecientes demandas de egresados especializados en analítica y destrezas gerenciales, tanto en la teoría como en la práctica. Para más información, visita: [nottingham.ac.uk/n-lab](http://nottingham.ac.uk/n-lab)

# Gestión de operaciones

Cualquiera de estos cursos de gestión de operaciones será ideal para ti si cuentas con destrezas cualitativas y cuantitativas y si deseas emprender una carrera en la gestión de operaciones.

Exploran las decisiones adoptadas para afrontar problemas de gestión en las empresas, la industria y el sector público. Analizan los métodos, modelos y técnicas que se han utilizado para resolver dificultades de organización.

Estos cursos integran técnicas de administración y sus tecnologías asociadas. Estas técnicas te equiparán con las competencias analíticas necesarias para entender la complejidad de los desafíos de la gestión operativa en las empresas y fomentarán tu pensamiento creativo a la hora de buscar posibles soluciones.

Dependiendo del curso que escojas, cursarás módulos en ciencias de la administración para el apoyo de las decisiones; gestión de operaciones contemporáneas; y planificación y gestión de la cadena de suministro durante el primer semestre. Durante el segundo semestre, podrás profundizar tu conocimiento y habilidades en el curso que elijas y podrás escoger una variedad de opciones que te permitan centrarte en tus objetivos profesionales.

## Maestría en ingeniería industrial y gestión de operaciones (MSc Industrial Engineering and Operations Management)

## Maestría en informática y gestión de operaciones (MSc Information Systems and Operations Management)

## Maestría en logística y gestión de la cadena de suministro (MSc Logistics and Supply Chain Management)

## Maestría en cadena de suministro y gestión de operaciones (MSc Supply Chain and Operations Management)



# Riesgo

## Maestría en gestión de riesgos (MSc Risk Management)

En este curso te ayudaremos a entender y conocer mejor el análisis de riesgos, riesgos y sociedad, riesgo corporativo, gestión cuantitativa del riesgo y el uso estratégico de los seguros en la gestión del riesgo.

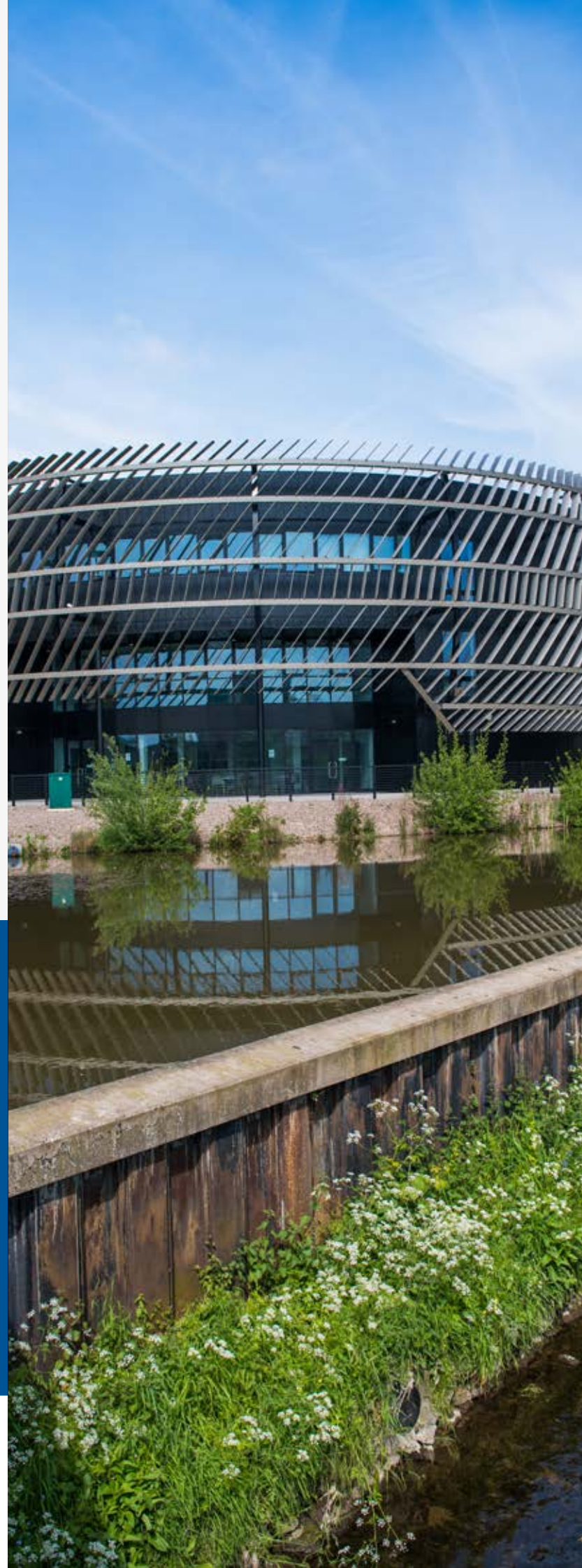
Aprenderás métodos de investigación y llevarás a cabo una tesis centrada en la gestión del riesgo. Este curso te proporciona todas las herramientas necesarias para seguir una carrera como Director de riesgos en las áreas de atención sanitaria, aviación, derecho, ingeniería, petróleo y gas, seguridad y salud en el trabajo y seguros.

Este curso cuenta con el reconocimiento del Instituto Oficial de Aseguradores, el órgano profesional líder en el mundo para la industria aseguradora y servicios financieros. Asimismo, los egresados de este curso pueden solicitar posteriormente una membresía como afiliado del Instituto de Gestión de Riesgos.



“Completar mis estudios de posgrado me dio un valioso conjunto de conocimientos prácticos que utilizaré en mi futuro profesional. Gracias a la experiencia en general y al equipo de especialistas en empleo para posgraduados durante mi paso por la Business School de la Universidad de Nottingham, pude conseguir un puesto en el programa de egresados de una importante compañía europea aeroespacial y de defensa”.

George Shearing del Reino Unido, Maestría en gestión de riesgos (MSc Risk Management)



# ¿Estás pensando en hacer un MBA?

**Tanto si buscas progresar en tu carrera como si deseas ampliar tu red profesional, un título de la Nottingham University Business School, acreditado por la AMBA, puede ayudarte a alcanzar todo tu potencial.**

Al trabajar y estudiar con compañeros del MBA procedentes de todos los rincones del mundo, desarrollarás una perspectiva empresarial internacional, descubrirás cuál es tu estilo de liderazgo y te harás paso a nuevas oportunidades profesionales.

Los candidatos que demuestren méritos académicos y/o una experiencia excepcional pueden beneficiarse de las becas de la Business School que cubren entre el 30y el 100 % de las tasas de matrícula.

## MBA

Incluido entre los 100 mejores MBA en el artículo *Which MBA de The Economist en 2018*, nuestro Master of Business Administration (MBA) puede cursarse a tiempo completo durante un año. Te brinda la oportunidad de estudiar áreas de especialización que se adapten a tus objetivos profesionales, aprender de académicos activos en la investigación y expertos del sector y conectar con nuestra red global de exalumnos.

Los candidatos necesitan una nota de 2:1 (notable) (o su equivalente internacional) en cualquier disciplina; se consideran también los títulos profesionales relevantes. Además, deberás contar con entre tres y cinco años, como mínimo, de experiencia trabajando a tiempo completo en la dimensión administrativa, preferentemente luego de obtener tu título universitario.

## MBA Ejecutivo

Nuestro MBA ejecutivo te permite equilibrar tu vida laboral y personal actual mientras desarrollas tus habilidades, implementando una formación de administración de empresas de alto nivel en tu puesto actual con opciones flexibles de estudio.

Diseñado para prepararte para los desafíos de organizar y administrar servicios complejos de atención sanitaria, la Academia de Liderazgo del Sistema Nacional de Salud del Reino Unido ha aprobado nuestro MBA ejecutivo en Atención sanitaria.

Los candidatos necesitan una nota de 2:1 (o su equivalente internacional) en cualquier disciplina; se consideran también los títulos profesionales relevantes. Además, deberás contar con cinco años de experiencia de trabajo empresarial como mínimo.



“Consigues una afiliación real con la Business School. No es solo con los compañeros con los que estudias, sino con toda la red de antiguos alumnos.”

Rachael Lamb del Reino Unido, MBA Ejecutivo



“La vida es un aprendizaje constante y, personalmente, tuve un año maravilloso. Las clases eran impartidas por profesores sofisticados que no solo nos entregaban sus conocimientos, sino que también producían en nosotros una experiencia de aprendizaje muy atractiva. Conocer a estudiantes tan variados hizo que todo fuera aún más fascinante. Trabajar en grupo junto a ellos me ayudó a aprender a colaborar con personas con ideas y personalidades distintas a mí. Ahora, nuestra cohorte se siente como una familia, y realmente los quiero”.

Jiang WU de China, MBA



# Lidera el cambio

**Cada vez hay más acuerdo en que para resolver los desafíos de sostenibilidad y medioambientales es necesaria una combinación única de conocimientos fundamentales, habilidades prácticas de resolución de problemas y competencias interpersonales.**

## Maestría en liderazgo y administración medioambiental (MSc Environmental Leadership and Management)

Dirigido por la School of Geography, este curso está diseñado para desarrollar líderes capaces de impulsar y dirigir cambios a nivel de organismos, todo esto con la finalidad de resolver los enormes desafíos medioambientales de nuestra época.

Es ideal si aspiras a convertirte en un líder que genere un cambio positivo para el medioambiente. El doble enfoque de este curso, centrado en habilidades personales y científicas, te preparará para formular soluciones medioambientales prácticas en roles que incluyen la gestión de la sostenibilidad, la consultoría medioambiental, el desarrollo de políticas ecológicas y el emprendimiento medioambiental.

Podrás:

- relacionarte con líderes medioambientales experimentados de la industria y del comercio
- especializarte en un área específica de las dificultades medioambientales que concuerde con tus aspiraciones profesionales, tales como riesgo climático, recursos hídricos, urbanización o ecosistemas sostenibles
- conseguir un certificado nivel 5 del Institute of Leadership and Management, junto con tu maestría

A los postulantes se les suele solicitar un 2:1 (o un equivalente internacional) en una disciplina relevante. Para obtener más información, comunícate con el director del programa, el Dr. Chris Ives, en el correo electrónico [chris.ives@nottingham.ac.uk](mailto:chris.ives@nottingham.ac.uk)



# Adopta una perspectiva psicológica

**¿Quieres avanzar en tu carrera de psicología ocupacional, administración, consultoría, recursos humanos o investigación?**

En la School of Medicine, puedes desarrollar las habilidades necesarias para diseñar y mejorar la forma en que las organizaciones seleccionan, desarrollan y gestionan a su personal.

Los tres cursos te brindan la oportunidad de conseguir una calificación adicional de Usuario de pruebas europeas en habilidad ocupacional y pruebas de personalidad.

En las vacaciones de verano asumirás un proyecto de investigación aplicada, la cual es una actividad de investigación cien por ciento real que puedes realizar en cualquier parte del mundo.

## Maestría en psicología ocupacional (MSc Occupational Psychology)

**Acreditado por la Sociedad de Psicología Británica (BPS), este curso desarrollará tus conocimientos de selección, capacitación, liderazgo, bienestar laboral y cambio organizacional.**

Si tienes un 2:1 (o un equivalente internacional) en psicología que cumpla con los requisitos para egresados de la sociedad, este podría ser el curso adecuado para ti.

Alcanzarás el primer conjunto de requisitos de práctica profesional como psicólogo ocupacional y obtendrás experiencia para alcanzar el segundo conjunto de requisitos participando en talleres y ejercicios prácticos. Los últimos graduados poseen trabajos en la industria, en firmas de consultoría, en investigación y enseñanza, como funcionarios del Gobierno y servicios presidiarios, y en la NHS y en el Ministerio de Defensa.



The British Psychological Society  
Accredited

## Maestría en psicología laboral y organizacional (MSc Work and Organisational Psychology)

**Durante este curso aprenderás a aplicar la psicología al entorno laboral para mejorar el desempeño tanto de los individuos como de las organizaciones.**

Este curso podría ser el adecuado para ti si tienes un 2:1 (o un equivalente internacional) en psicología o disciplina relacionada que no esté acreditada por la Sociedad Británica de Psicología. El currículo del curso es similar al de la Maestría en psicología ocupacional (MSc Occupational Psychology).

Las posibles áreas en las que desarrollar carrera incluyen capacitación, selección, recursos humanos o consultoría, investigación y pedagogía.

## Maestría en psicología administrativa (MSc Management Psychology)

**Este curso te permitirá diseñar o mejorar la forma en que una organización selecciona, desarrolla y gestiona a su personal.**

La calidad de una empresa depende de sus empleados, y la calidad de las personas depende de cuán buenos sean sus líderes y su administración. Este curso se centra en la contribución de la psicología aplicada a nuestra comprensión y uso práctico de la administración estratégica y de la diversidad del entorno laboral.

Si tienes un 2:1 (o un equivalente internacional) en una disciplina distinta a la psicología, este curso podría prepararte para aplicar principios de la psicología a un contexto organizacional práctico, ya sea en roles de gerente directo, de recursos humanos, o bien como consultor.

# Aprendizaje a distancia

## Maestría en salud y bienestar laboral (MSc Workplace Health and Wellbeing)

**Este curso de tiempo parcial te ayudará a desarrollar la capacidad de asesorar a las organizaciones en relación a prácticas efectivas para mejorar la salud y el bienestar de sus empleados.**

Al ser un curso a distancia, puedes cursarlo desde cualquier lugar. Además, hay oportunidades de estudiar en la universidad mediante talleres intensivos.

Si participas en la gestión de problemas actuales relacionados con la salud y el bienestar laboral, o si quieres llegar a hacerlo, este podría ser el curso indicado para ti. Aquí pueden incluirse, por ejemplo, las áreas ocupacionales de higiene, terapia, salud o seguridad, cuidados y recursos humanos.

Para más información, visita [nottingham.ac.uk/go/mscworkplacehealth](https://nottingham.ac.uk/go/mscworkplacehealth)





# Estudia en China o Malasia

**La universidad cuenta con campus en China y Malasia, por lo que te ofrece la oportunidad de cursar un posgrado y experimentar lo que significa vivir y estudiar en otro país.**

Todos los cursos se imparten en inglés siguiendo los mismos estándares de evaluación pedagógica que los de la universidad de Nottingham en el Reino Unido, por lo que tendrás seguridad de que tu grado será reconocido por las empresas y universidades de todo el mundo.

Las facultades empresariales de los tres campus están acreditadas con EQUIS por la European Foundation for Management Development.

Ambos campus han sido contruidos al efecto, y poseen instalaciones pedagógicas y de tecnologías de la información, alojamiento, un centro deportivo y servicios de alimentación a los que puede accederse fácilmente.

## Cómo postular

Los estudiantes internacionales pueden postular a cursos de tiempo completo o tiempo parcial en nuestro campus de Malasia, y a cursos de tiempo completo en nuestro campus en China. Debes estar en posesión de una visa válida para el programa que desees estudiar. Las postulaciones deben realizarse directamente al campus en el que desees estudiar.

Las calificaciones de todos nuestros campus tienen el mismo reconocimiento. Sin embargo, debes considerar que los cursos acreditados por entidades externas del Reino Unido podrían no poseer la misma acreditación en nuestros campus internacionales.

## Business School China

**La Business School China de la universidad de Nottingham está ubicada en Ningbo, una de las ciudades más emprendedoras y comerciales de China.**

 [www.nottingham.edu.cn/en/business](http://www.nottingham.edu.cn/en/business)

Los graduados de las maestrías MSc son altamente cotizados por compañías líderes tanto chinas como internacionales.

- Maestría en ciencias analíticas empresariales (MSc Business Analytics)
- Maestría en ciencias empresariales, innovación y administración de empresas (MSc Entrepreneurship, Innovation and Management)
- Maestría en finanzas e inversión (MSc Finance and Investment)
- Maestría en administración internacional (MSc International Management)
- Maestría en marketing (MSc Marketing)
- Maestría en contabilidad profesional (MSc Professional Accounting)

## Business School Malasia

**Fundada en el año 2000, la Business School de Malasia de la Universidad de Nottingham ofrece conocimientos únicos sobre el crecimiento y desarrollo comercial de Asia.**

Su gama de maestrías y programas de MBA pueden prepararte para desarrollar tu carrera en una variedad de industrias.

- Maestría en ciencias empresariales y administración (MSc Business and Management)
- Maestría en finanzas e inversión (MSc Finance and Investment)
- Maestría en Contabilidad (MSc Professional Accountancy)
- MBA Maestría en administración de empresas
- MBA en Finanzas

 [www.nottingham.edu.my/business](http://www.nottingham.edu.my/business)



# Requisitos para los cursos y tasas

Título universitario (grado o licenciatura)	Requisitos de admisión	Tasas de matrícula	
		Reino Unido/UE	Internacionales
Contabilidad			
Maestría en contabilidad y finanzas (MSc Accounting and Finance)	2:1 (notable) en una disciplina relevante que debe incluir una cantidad importante de contabilidad	£ 12 960	£ 29 970
Banca			
Maestría en banca y finanzas (MSc Banking and Finance)	2:1 (notable) en contabilidad, negocios, administración, economía, finanzas o econometría; también se tendrán en cuenta títulos universitarios extraordinarios en cualquier disciplina  Los postulantes deben tener una fuerte base de conocimientos matemáticos/ cuantitativos y, en sus últimos dos años de estudio, haber logrado 2:1 (60 %) en dos módulos que cubran al menos dos de las siguientes materias: matemáticas, estadística, métodos de investigación cuantitativa, finanzas, finanzas computacionales y econometría	£ 12 960	£ 29 970
Finanzas			
Maestría en finanzas e inversión (MSc Finance and Investment)	2:1 (notable) en contabilidad, estudios empresariales, economía, gestión de operaciones, finanzas, matemáticas, física (o cualquier otra ciencia natural), ciencias computacionales o ingeniería  Los postulantes deben tener una fuerte base de conocimientos matemáticos/ cuantitativos y, en sus últimos dos años de estudio, haber lograr un promedio de 2:1 (60 %) en módulos que cubran al menos dos de las siguientes materias: matemáticas, estadística, métodos de investigación cuantitativa, finanzas, finanzas computacionales y econometría	£ 12 960	£ 29 970
Ciencias empresariales y administración			
Maestría en ciencias empresariales y administración (MSc Business and Management)	2:1 (notable) en comercio, economía o administración de empresas	£ 12 465	£ 24 975
Maestría en gestión y organización de recursos humanos (MSc Human Resource Management and Organisation)	2:1 (notable) en cualquier disciplina, excepto títulos especializados en gestión de recursos humanos u organizaciones del Reino Unido	£ 12 960	£ 29 970
Maestría en ciencias empresariales internacionales (MSc International Business)	2:1(notable) en cualquier disciplina, excepto comercio y/o administración de empresas	£ 12 465	£ 24 975
Maestría en ciencias empresariales (MSc Management)			
Maestría en ciencias empresariales sostenibles (MSc Sustainable Business)	2:1 (notable) en cualquier disciplina	£ 11 465	£ 21 465
Emprendimiento e innovación			
Maestría en ciencias empresariales, innovación y administración de empresas (MSc Entrepreneurship, Innovation and Management)	2:1 (notable) en cualquier disciplina	£ 12 465	£ 24 975
Marketing			
Maestría en marketing (MSc Marketing)	2:1 (notable) en cualquier disciplina, excepto títulos/grados/licenciaturas con un contenido significativo de marketing	£ 12 960	£ 29 970
Maestría en administración y marketing de turismo internacional (MSc International Tourism Management and Marketing)	2:1 (notable) en cualquier disciplina	£ 12 465	£ 24 975
Analítica			
Maestría en ciencias analíticas empresariales (MSc Business Analytics)	2:1 (notable) en cualquier disciplina; no es necesario que los postulantes hayan estudiado anteriormente un volumen significativo de análisis comercial, pero deben haber logrado un 2:1 (notable o equivalente) en módulos cuantitativos a nivel de grado/licenciatura con un volumen significativo de contenido matemático/ estadístico.	£ 12 960	£ 29 970
Gestión de operaciones			
Maestría en ingeniería industrial y gestión de operaciones (MSc Industrial Engineering and Operations Management)	2:1 (notable) en una disciplina relacionada con comercio, ingeniería o ciencias	£ 12 465	£ 24 975
Maestría en informática y gestión de operaciones (MSc Information Systems and Operations Management)			
Maestría en logística y gestión de la cadena de suministro (MSc Logistics and Supply Chain Management)			
Maestría en cadena de suministro y gestión de operaciones (MSc Supply Chain and Operations Management)			
Riesgo			
Maestría en gestión de riesgos (MSc Risk Management)	2:1 (notable) en comercio, economía o administración de empresas	£ 12 465	£ 24 975

Para más información sobre los requisitos de ingreso y las tasas asociadas a los cursos que ofrecen otras facultades, visita [nottingham.ac.uk/pgstudy](https://nottingham.ac.uk/pgstudy)

# Cómo postular

Intentamos que el proceso de postulación sea lo más simple y eficiente posible.

Para ver información detallada, consulta nuestra guía paso a paso en [nottingham.ac.uk/pgstudy/how-to-apply](https://nottingham.ac.uk/pgstudy/how-to-apply)

## Requisitos de admisión

Nuestros cursos de MSc normalmente requieren una nota de 2:1 (notable o su equivalente internacional ), además de una declaración personal. Los candidatos que no hayan completado todavía su grado o licenciatura también deberán proporcionar una lista de los módulos que están cursando durante su último año. Para consultar los detalles específicos de las asignaturas, véase la página 26.

## Conócenos

Organizamos visitas regulares a nivel nacional e internacional y asistimos a ferias de maestrías. Para saber más, visita [nottingham.ac.uk/business/events](https://nottingham.ac.uk/business/events)

## Postulantes de la UE e internacionales

Nuestra comunidad global está conformada por profesores y estudiantes de más de 150 países. Nuestro personal viaja a menudo para conocer a posibles estudiantes y organiza eventos en China, Ghana, India y Malasia, entre otros. Para más información, visita: [nottingham.ac.uk/go/countryevents](https://nottingham.ac.uk/go/countryevents)

Si necesitas un visado, la universidad puede proporcionarte toda la información y asesoría que necesitas. Para más información, visita: [nottingham.ac.uk/go/student-visa](https://nottingham.ac.uk/go/student-visa)

Para más información específica para un país, requisitos de admisión, becas, datos de contacto y representantes, visita: [nottingham.ac.uk/go/yourcountry](https://nottingham.ac.uk/go/yourcountry)

Hay una amplia variedad de becas internacionales específicas para ciertos países y regiones. Para más información, visita: [nottingham.ac.uk/go/masters-scholarships](https://nottingham.ac.uk/go/masters-scholarships)

## Requisitos de idioma inglés

Los postulantes cuyo idioma materno no sea el inglés deben demostrar una competencia de IELTS 6.5 (no menos de 6.0 en ningún elemento); para el MBA, MBA Ejecutivo y MBA Ejecutivo en Atención sanitaria se necesita una nota de IELTS 7.0 (no menos de 6.0 en ningún elemento). Para más información y una lista de los requisitos de idioma inglés que aceptamos, visita: [nottingham.ac.uk/go/alternativerequirements](https://nottingham.ac.uk/go/alternativerequirements)

## Preparación y apoyo de inglés académico

El Centro de enseñanza del idioma inglés de la universidad ofrece una preparación y un apoyo de alta calidad. Está acreditado por el British Council en la enseñanza del idioma inglés en el Reino Unido. Nuestros cursos previos al comienzo del año académico conseguirán que tu inglés y tus destrezas académicas en este idioma alcancen el nivel que necesitas para realizar tus estudios de posgrado sin volver a tomar el examen del IELTS o algún equivalente. También hay cursos especializados disponibles en materia de negocios y administración de cinco y diez semanas de duración. Para más información, visita: [nottingham.ac.uk/cele](https://nottingham.ac.uk/cele)

## Un hogar fuera del hogar

Garantizamos nuevos alojamientos de ocupación individual a todos los estudiantes de posgrado, organizado por la universidad, durante un año para que tu mudanza a Nottingham sea lo más simple posible y no provoque ningún estrés. Para tener derecho al alojamiento, debes haber aceptado una plaza en uno de nuestros cursos de MSc y debes haber solicitado alojamiento antes de la fecha determinada en nuestro sitio web. Para más información sobre nuestras opciones de alojamiento, incluidos detalles de nuestra garantía, visita [nottingham.ac.uk/accommodation](https://nottingham.ac.uk/accommodation)

## Política de igualdad de oportunidades

La universidad se propone crear las condiciones necesarias para que los estudiantes y el personal docente sean tratados únicamente en función de sus méritos, habilidades y potencial, independientemente de su sexo, raza, color de piel, nacionalidad, etnia u origen nacional, edad, situación socioeconómica, discapacidad, creencias religiosas o políticas, afiliación sindical, circunstancias familiares, orientación sexual u otras distinciones irrelevantes.

## Financia tus estudios

Las becas de MSc de la Business School cubren desde el 20 % hasta el 100 % de las tasas de matrícula y están disponibles para estudiantes del Reino Unido, la Unión Europea y estudiantes internacionales. Para más información, ve a la página 12 o visita: [nottingham.ac.uk/business/msc/scholarships](https://nottingham.ac.uk/business/msc/scholarships)





Nottingham University  
**Business School**

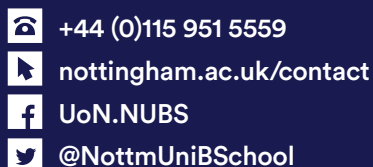
UK | CHINA | MALAYSIA



**RUSSELL  
GROUP**



Para cualquier duda acerca del programa de maestría,  
contacta a: Centro de apoyo para la selección de estudiantes



**nottingham.ac.uk/business/msc**

Esta publicación está disponible  
en formatos alternativos:

**+44 (0)115 951 5559**



Esta publicación ha sido redactada con antelación al año académico al que hace referencia. Se han hecho todos los esfuerzos posibles para garantizar que la información contenida en esta publicación sea precisa en el momento de su publicación, pero es posible que tengan lugar cambios (por ejemplo, al contenido del curso), dado el periodo de tiempo existente entre la publicación y el comienzo del curso. Por tanto, es muy importante que consultes la información disponible en nuestra página web antes de solicitar plaza en alguno de nuestros cursos, consultando: [nottingham.ac.uk/pgstudy](https://nottingham.ac.uk/pgstudy). Siempre que surja alguna discrepancia entre el contenido de esta publicación y nuestra página web, el contenido de la página web prima sobre los demás.

© Universidad de Nottingham 2019. Todos los derechos reservados. Impreso en agosto de 2019.